

SciencesPo

BILAN DES ADMISSIONS

2017



SOMMAIRE

Introduction	page 5
--------------------	--------

1 ÉVOLUTION GÉNÉRALE DE L'ATTRACTIVITÉ

1 2017 une attractivité confirmée	page 7
2 Depuis 2009, Sciences Po conforte son attractivité	page 8

2 LES DIFFÉRENTS CYCLES ET LEURS PROCÉDURES D'ADMISSION

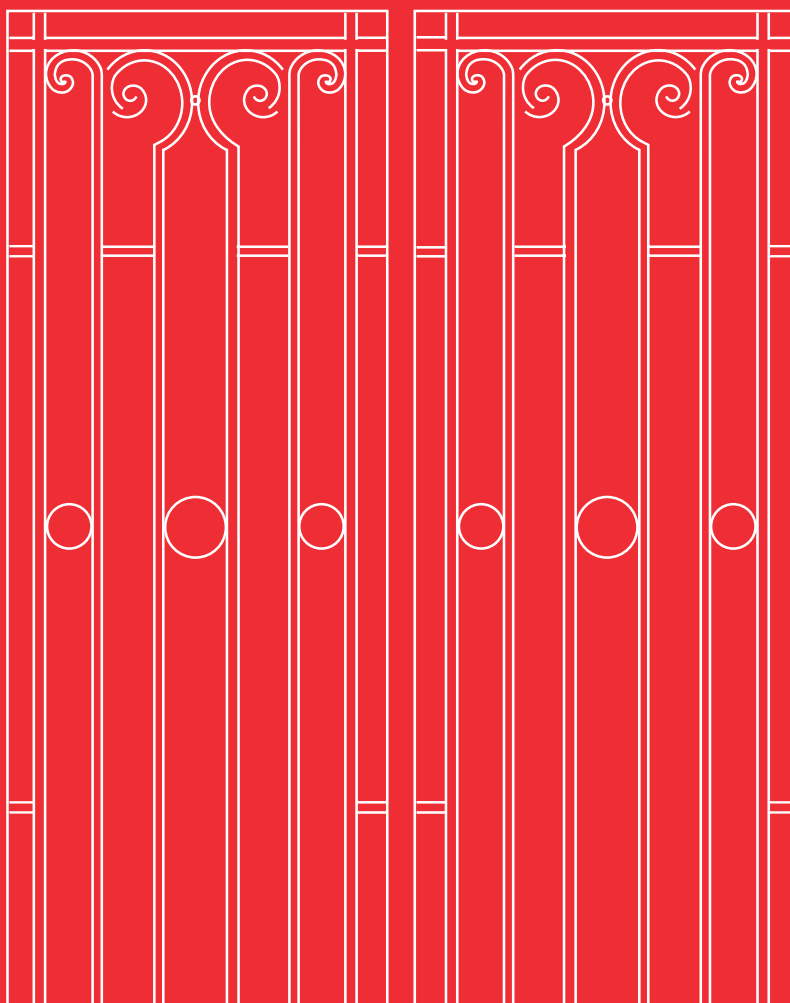
1 Trois cycles d'études	page 12
2 Différentes procédures d'admission pour recruter des profils d'horizons divers	page 14
3 Les candidats et les admis au Collège universitaire par les procédures d'admission depuis 2009	page 18
4 Les candidats et les admis en master par procédures d'admission depuis 2009	page 22

3 LA DIVERSITÉ DES CANDIDATS ET DES ADMIS

1 Recruter sur tous les territoires, une des ambitions de Sciences Po	page 25
2 Des affectations sur tout le territoire	page 26
3 Les procédures internationales, reflet du rayonnement de Sciences Po hors de nos frontières	page 28
4 Les programmes de doubles diplômes niveau bachelor avec nos partenaires le monde	page 30
5 Les programmes de doubles diplômes niveau master avec nos partenaires universitaires à travers le monde	page 32
6 Un programme CEP associé à une politique sociale pour plus de mixité	page 34
7 Une plus large ouverture aux étudiants en situation de handicap	page 36



SciencesPo



INTRODUCTION

La politique d'admission de Sciences Po associe sélectivité et ouverture afin que les élèves talentueux et méritants, quelles que soient leurs origines sociales, culturelles ou territoriales, aient l'opportunité de rejoindre l'institution.

Pour contribuer à cet objectif, Sciences Po a diversifié ses voies d'admission : Conventions Éducation Prioritaire (CEP), procédure par examen, procédure internationale, et doubles diplômes.

En 2017, 4 266 étudiants ont été admis à Sciences Po, tous cycles confondus. Les candidats du Collège universitaire viennent de plus de 150 pays et de plus de 992 lycées à travers le monde : ces diversités contribuent à l'excellence de la formation Sciences Po. Passionnés par la science politique, la communication, le droit, l'économie, l'histoire, les étudiants sauront puiser dans la pluridisciplinarité de Sciences Po pour nourrir leur curiosité.

Sciences Po est fort de cet enseignement multiforme et ouvert qui attire toujours plus de candidats.

Chaque année, le bilan des admissions est l'occasion d'effectuer une radiographie des candidats et des admis à Sciences Po et de confirmer que sélectivité à l'entrée et diversité des talents sont loin d'être antinomiques.



1

**ÉVOLUTION GÉNÉRALE
DE L'ATTRACTIVITÉ**

1 2017 UNE ATTRACTIVITÉ CONFIRMÉE

Ces données portent sur les étudiants au Collège universitaire, en master et à l'École doctorale. Elles intègrent les étudiants suivant les programmes de doubles diplômes au Collège universitaire et en Master.

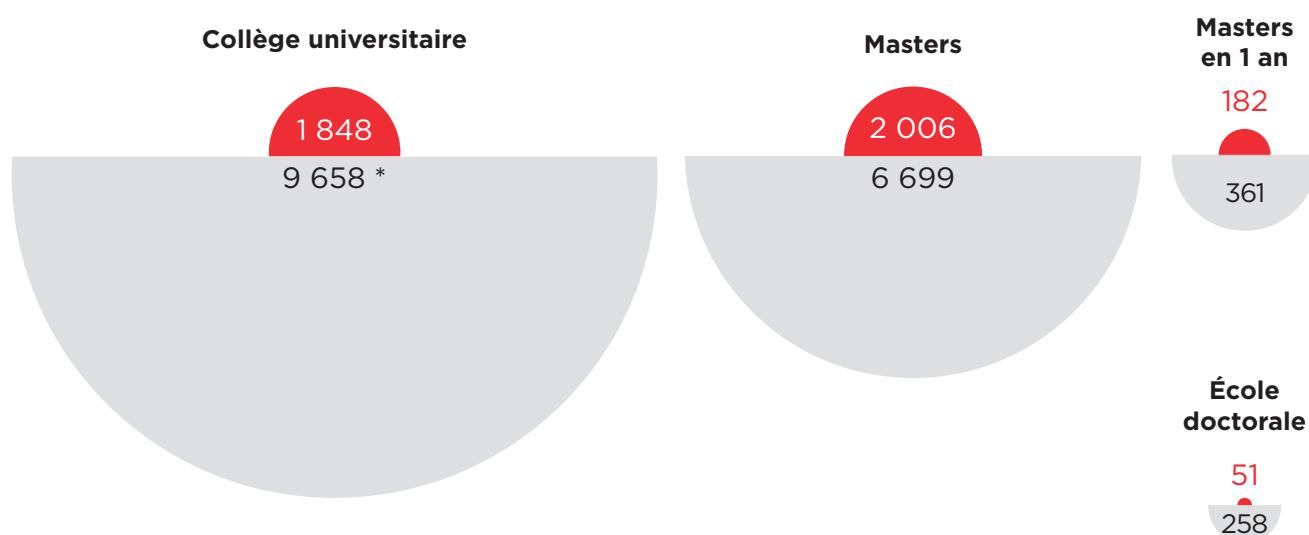
4 266

Admis

16 976

Candidats

● Candidats ● Admis



le bilan des admissions 2017 confirme le fort attrait de nos formations.

* Hors procédure de double diplôme avec les universités parisiennes.

2

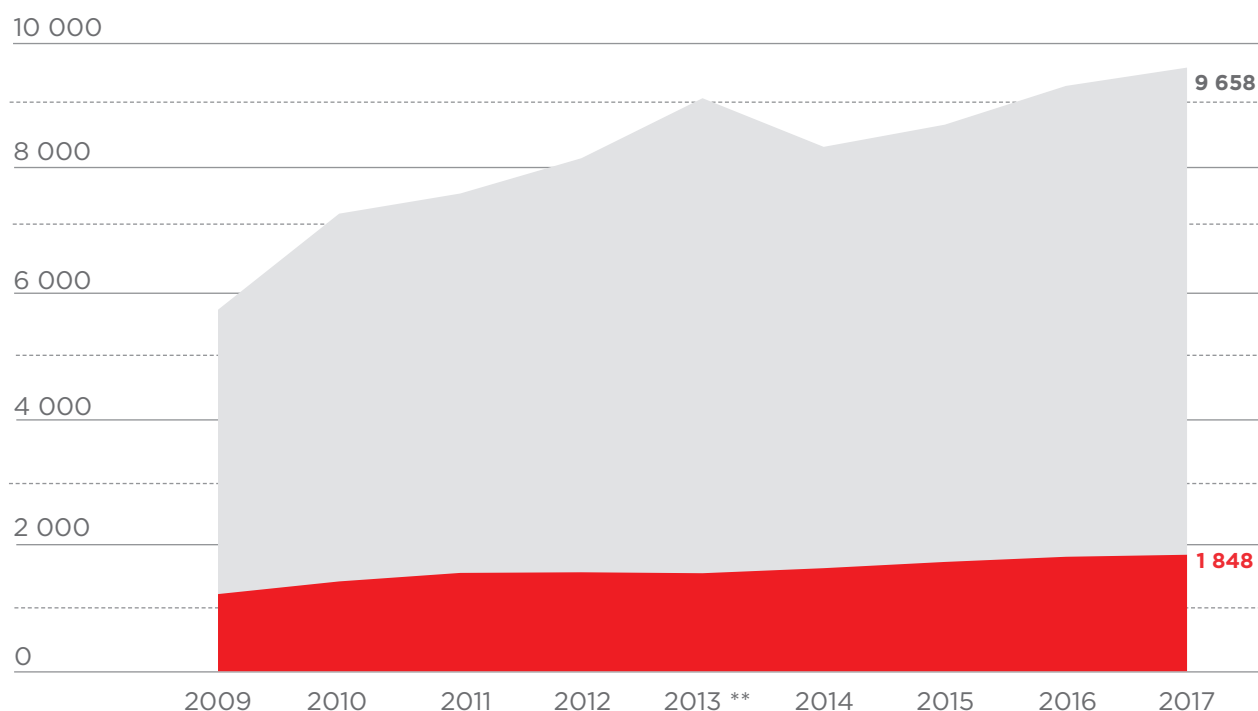
DEPUIS 2009, SCIENCES PO CONFORTE SON ATTRACTIVITÉ

Depuis 2009, la stabilité du taux d'admis traduit la volonté de l'institution de préserver la sélectivité à l'entrée.

Évolution candidats / admis*

COLLÈGE UNIVERSITAIRE

● Candidats ● Admis



+ de 65 %

de candidats lycéens entre
2009 et 2017.

+7 %

de candidats via les doubles
diplômes internationaux entre
2016 et 2017.

**Un nombre croissant de
candidats aux doubles
diplômes** qui traduit l'attrait
de Sciences Po pour des
populations toujours plus
variées.

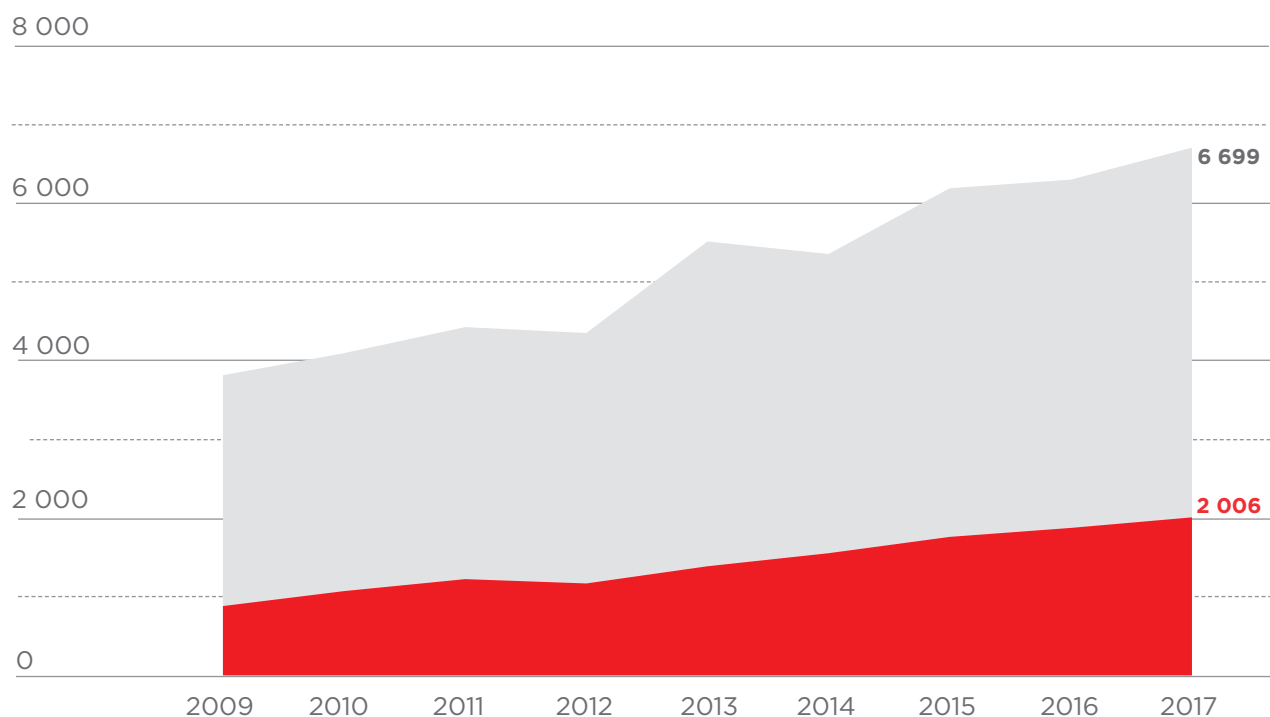
* Hors procédure de double diplôme avec les universités parisiennes

** La très forte hausse de 2013 s'explique par une réforme de la procédure par examen

Évolution candidatures / admis*

MASTERS

● Candidatures ● Admis



+ 76 %

de candidats pour le second cycle entre 2009 et 2017.

+ 6 %

de candidats pour le second cycle entre 2016 et 2017 qui atteste l'attractivité renouvelée des écoles de Sciences Po.

* Possibilité de candidater soit à un programme de double diplôme et dans le même temps à un programme de master, soit à un seul programme de master.



2

**LES DIFFÉRENTS CYCLES
ET LEURS PROCÉDURES
D'ADMISSION**



TROIS CYCLES D'ÉTUDES

LES PROGRAMMES DE BACHELOR COLLÈGE UNIVERSITAIRE

QUOI ?

Une formation de premier cycle qui se déroule en 3 ans sur l'un des 7 campus de Sciences Po. Elle permet d'obtenir un bachelor (Bac + 3). L'entrée se fait en première année obligatoirement.

POUR QUI ?

Il est nécessaire de se porter candidat pendant son année de terminale ou équivalent à l'étranger. L'entrée au Collège universitaire est ouverte à tous les candidats détenteurs d'un diplôme d'études secondaires, qu'il soit obtenu en France ou à l'étranger.

COMMENT ?

Toutes les procédures (internationale, CEP, examen) sont sélectives et évaluent non seulement le parcours académique du candidat, mais aussi son engagement extra-scolaire et ses motivations à travers l'entretien d'admission.

LES PROGRAMMES DE MASTER AU SEIN DE NOS 7 ÉCOLES

QUOI ?

Les 7 écoles de Sciences Po offrent le choix parmi plus de 27 parcours de master qui se distinguent par une forte imbrication entre l'ancrage professionnel et la formation académique. À l'issue de 2 ans de formation, composée de cours dispensés par des enseignants-chercheurs et des professionnels et d'un semestre « hors les murs », l'étudiant obtient un diplôme qui porte le grade universitaire de master (Bac+5).

POUR QUI ?

Les écoles sont accessibles à tout étudiant détenteur d'un diplôme Bac+3 (licence, bachelor ou équivalent à l'étranger).

COMMENT ?

Une procédure nationale pour les parcours antérieurs en France et une procédure internationale pour les étudiants diplômés à l'étranger sont ouvertes. Outre l'excellence académique, Sciences Po s'attache à évaluer l'ouverture et la curiosité des étudiants ainsi que la cohérence de leur projet professionnel.

LES PROGRAMMES DE THÈSE DE L'ÉCOLE DOCTORALE

QUOI ?

L'École propose cinq doctorats correspondant chacun à une discipline : droit, économie, histoire, science politique et sociologie.

POUR QUI ?

Peuvent être candidats au doctorat : les étudiants titulaires d'un master de recherche, d'un Diplôme d'Études Approfondies (DEA) ou d'un diplôme équivalent à l'international. Il doit y avoir une adéquation entre le cursus universitaire accompli par le candidat et la discipline du programme doctoral demandé. L'école doctorale s'adresse à tous ceux qui souhaitent s'orienter vers une carrière dans l'enseignement, la recherche ou les organisations internationales, le conseil ou le monde de l'entreprise.

COMMENT ?

Cette procédure repose essentiellement sur l'évaluation du profil académique du candidat et sur son aptitude à faire de la recherche, attestée par un mémoire de recherche effectué au niveau Master. Les dossiers de candidatures en doctorat sont examinés par le comité de thèse qui formule des propositions au comité exécutif de l'École doctorale. L'admission définitive est prononcée par le Directeur de Sciences Po, sur proposition du directeur de l'École doctorale après avis du comité exécutif de l'École doctorale.

2

DIFFÉRENTES PROCÉDURES D'ADMISSION POUR RECRUTER DES PROFILS D'HORIZONS DIVERS

Conformément à la volonté de valoriser des candidats talentueux, quelles que soient leurs origines géographiques ou sociales, les candidats admis n'ont pas tous emprunté la même voie pour intégrer Sciences Po.

COLLÈGE UNIVERSITAIRE

I Par examen

QUOI ?

Une procédure qui fait appel aux connaissances acquises et maîtrisées dans les classes du secondaire.

POUR QUI ?

La procédure est ouverte :

- À tous les élèves qui passent le baccalauréat à la fin de l'année de leur candidature.
- À ceux qui préparent à l'étranger un diplôme d'études secondaires dont l'équivalence a été reconnue.

COMMENT ?

Une procédure en 2 temps :

- Phase d'admissibilité avec évaluation du dossier de candidature + 3 épreuves écrites. Les meilleurs dossiers sont dispensés d'épreuves écrites et déclarés admissibles.
- Phase d'admission avec un entretien. Tous les entretiens ont lieu à Paris, quel que soit le campus demandé.

I Par les conventions éducation prioritaire

QUOI ?

Depuis 2001, Sciences Po valorise plus largement les talents et les parcours et offre une procédure dédiée aux élèves talentueux d'établissements classés en zone d'éducation prioritaire. Elle résulte d'une volonté de faire s'exprimer l'excellence des profils d'étudiants recrutés par une plus grande diversité.

POUR QUI ?

La procédure est ouverte aux élèves méritants scolarisés dans l'un des 106 lycées partenaires situés en zone d'éducation prioritaire et ayant suivi les ateliers de préparation Sciences Po.

COMMENT ?

Une procédure en deux temps :

- Oral d'admissibilité délégué à l'établissement partenaire avec : réalisation d'une revue de presse + une note de synthèse + réflexion personnelle.
- Oral d'admission organisé par Sciences Po qui évalue motivation et qualité de réflexion du candidat en plus de son parcours.

QUAND ?

Plusieurs sessions d'entretiens sont organisées en fonction des calendriers scolaires des lycées partenaires.

I Par la procédure internationale

QUOI ?

Il y a 15 ans, Sciences Po créait cette procédure afin de valoriser les profils résolument tournés vers l'international : des élèves venus de l'étranger et des lycéens français ayant suivi un parcours international (lycées français à l'étranger par exemple).

POUR QUI ?

La procédure est ouverte aux candidats au profil international dont on pourra apprécier, à travers un dossier de candidature, la maîtrise de langues, les expériences extra-scolaires et le projet personnel. Cette procédure ouvre uniquement l'admission sur l'un des campus en région.

COMMENT ?

Une procédure en deux temps :

- Phase d'admissibilité : étude du dossier.
- Phase d'admission : un entretien dans plusieurs dizaines de villes à travers le monde.

LES DOUBLES DIPLÔMES

QUOI ?

Il y a 15 ans, Sciences Po créait cette procédure afin de valoriser les profils résolument tournés vers l'international : des élèves venus de l'étranger et des lycéens français ayant suivi un parcours international (lycées français à l'étranger par exemple).

AU COLLÈGE UNIVERSITAIRE :

Le Collège universitaire de Sciences Po a mis en place neuf programmes de doubles diplômes de niveau bachelor (1^{er} cycle) avec des universités prestigieuses à travers le monde, et trois doubles cursus avec des universités parisiennes. Ces derniers accords avec Paris I, Paris IV et Paris VI permettent d'offrir aux étudiants un parcours unique, alliant l'excellence des études en sciences sociales avec celle des études en sciences dures ou en humanités.

EN MASTER :

Sciences Po s'est associé à 17 prestigieuses universités de renommée internationale et à des grandes écoles et universités françaises (école du Louvre, Paris I et Paris VI, Inalco, Telecom, Saint Cyr) pour proposer des doubles diplômes de niveau master.

Approche pluridisciplinaire, doubles compétences, aisance linguistique, expérience multiculturelle : les profils des étudiants qui suivent ces programmes sont particulièrement appréciés par les recruteurs, dans des secteurs très variés.

ATTENTION
Les modalités
d'entrée évoluent
pour la campagne
d'admission 2018 !
Consultez-les ici.

MASTERS

I Procédure française

QUOI ?

Une procédure qui fait appel aux connaissances acquises par l'étudiant au cours de ses premières années d'études universitaires et/ou à la cohérence de son parcours professionnel, ainsi qu'à sa motivation.

POUR QUI ?

La procédure est ouverte à tous les étudiants disposant d'un diplôme équivalent BAC+3 et plus.

COMMENT ?

Une procédure en 2 temps :

- Phase d'admissibilité avec l'évaluation du dossier de candidature.
- Phase d'admission avec entretien pour exposer ses motivations et son projet professionnel.

I Par la procédure internationale

QUOI ?

Depuis plusieurs années, Sciences Po a mis en place une procédure internationale pour attirer les étudiants du monde entier en valorisant leur talent et leurs expériences.

POUR QUI ?

La procédure est ouverte aux candidats ayant effectué leur cursus universitaire dans un établissement d'enseignement supérieur étranger et validé leur diplôme équivalent BAC+3 (180 ECTS, Bachelor,...).

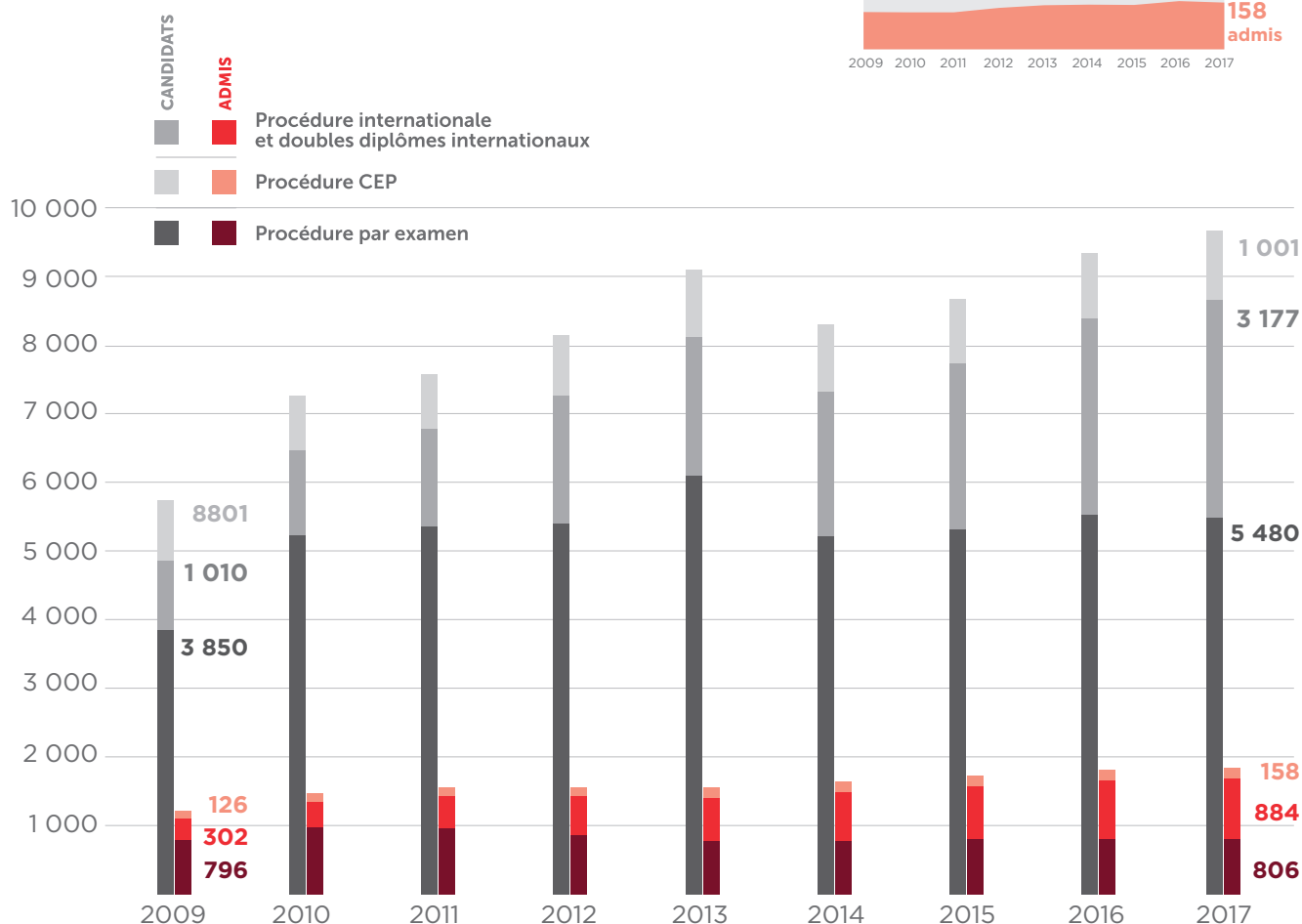
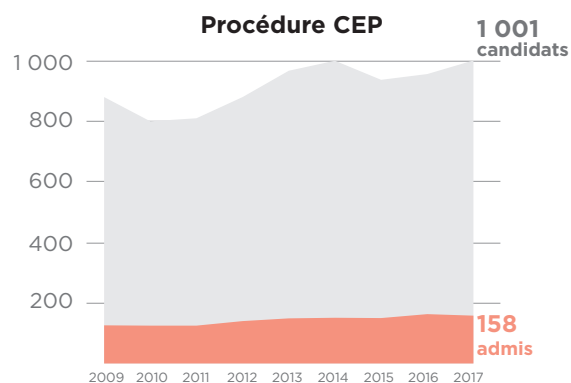
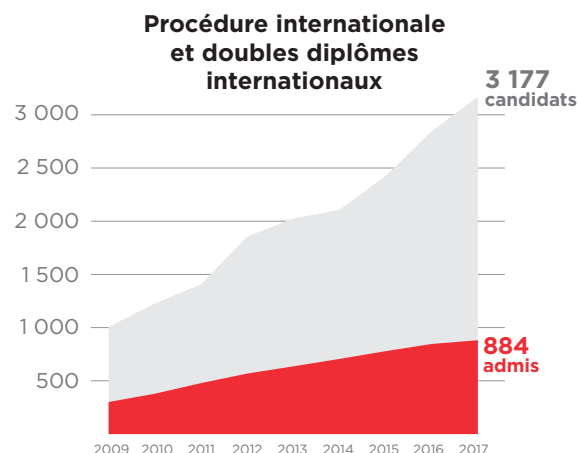
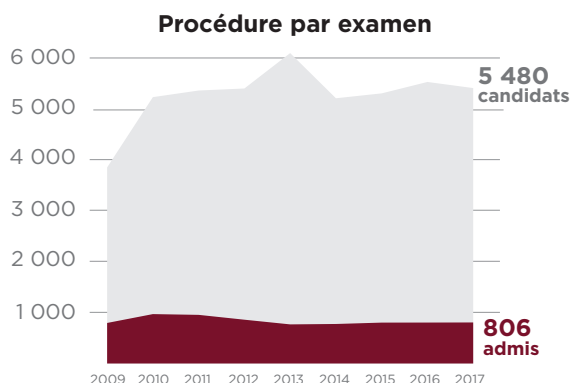
COMMENT ?

La procédure évalue :

- Le niveau académique.
- Le parcours du candidat, ses motivations, ses expériences et son projet professionnel.
- Phase d'admissibilité avec l'évaluation du dossier de candidature sur la base de prérequis académiques
- Phase d'admission avec une double évaluation qui porte sur l'ensemble des éléments du dossier de candidature, relevés de notes, expériences professionnelles, adéquation du projet avec la formation visée.

3

LES CANDIDATS ET LES ADMIS AU COLLÈGE UNIVERSITAIRE PAR LES PROCÉDURES D'ADMISSION DEPUIS 2009



+ 215 %

de candidats pour la procédure internationale depuis 2009. Cette forte hausse traduit l'attractivité et la notoriété de l'école et de ses campus régionaux.

48 %

des admis l'ont été par la procédure internationale ou à travers l'un des doubles diplômes internationaux, en 2017.

L'ouverture internationale est au cœur du projet intellectuel de Sciences Po et participe à son rayonnement.

Cette année,

1 001

élèves méritants ont participé à l'un des ateliers Sciences Po menés par les 106 établissements partenaires.

791

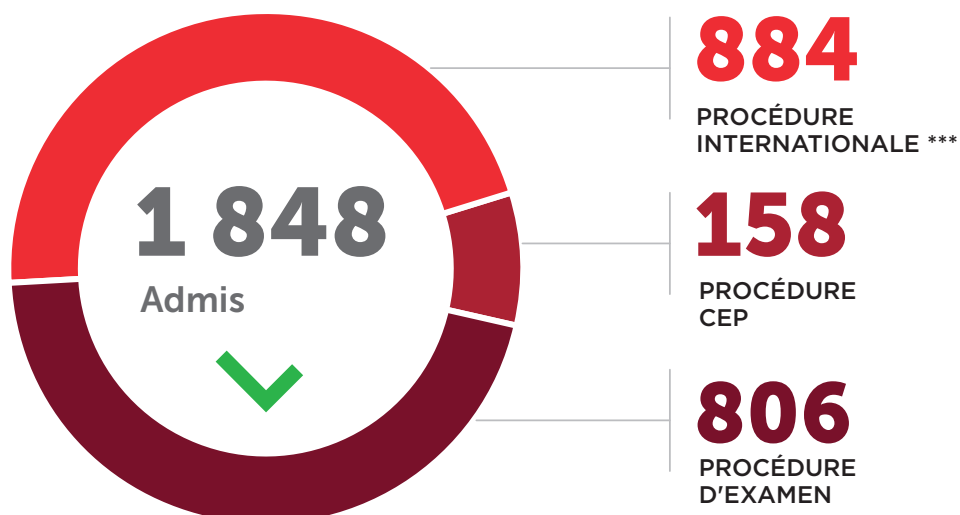
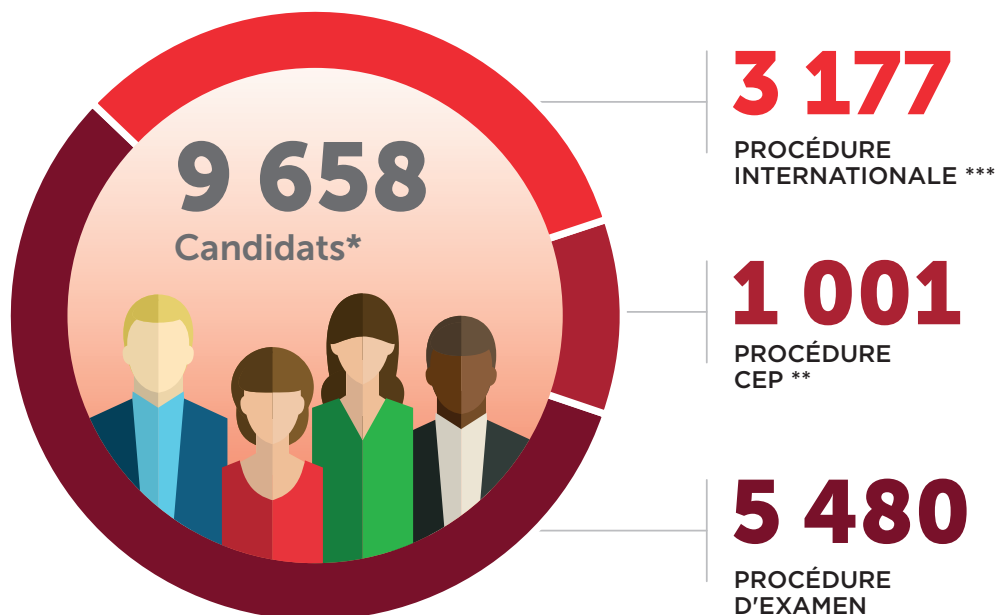
ont passé l'oral d'admissibilité.

Pionnière en matière d'égalité des chances, Sciences Po a instauré la procédure CEP dès 2001 et 12 promotions ont d'ores et déjà été diplômées.

Depuis 2010, ce sont plus de 5 000 lycéens qui présentent l'examen d'entrée à Sciences Po chaque année.

COLLÈGE UNIVERSITAIRE

EN 2017

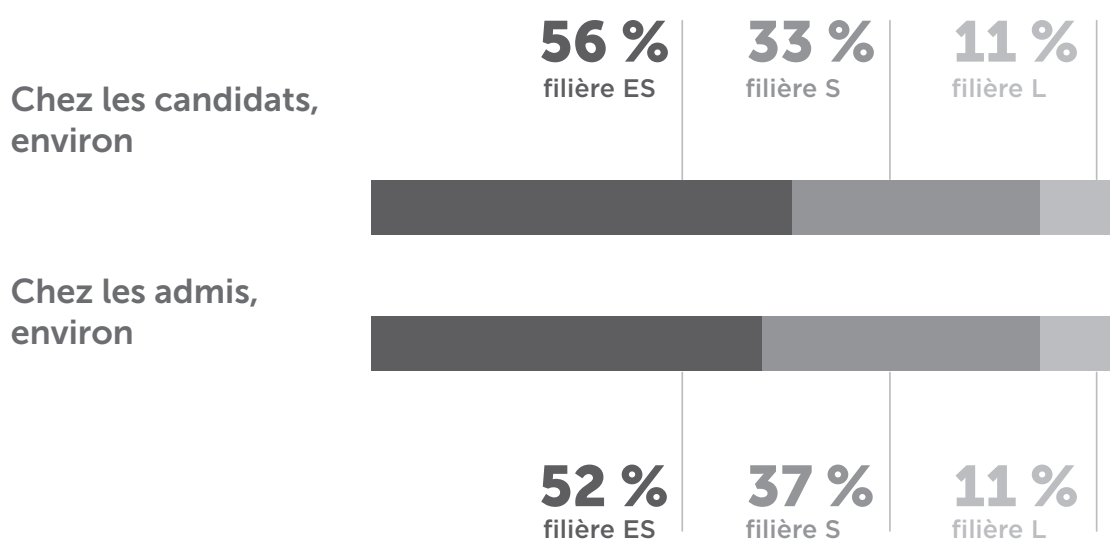


* Hors procédure de double diplôme avec les universités parisiennes

** Ensemble des étudiants ayant participé à un atelier Sciences Po au sein des lycées partenaires

*** Sont inclus les doubles diplômes internationaux

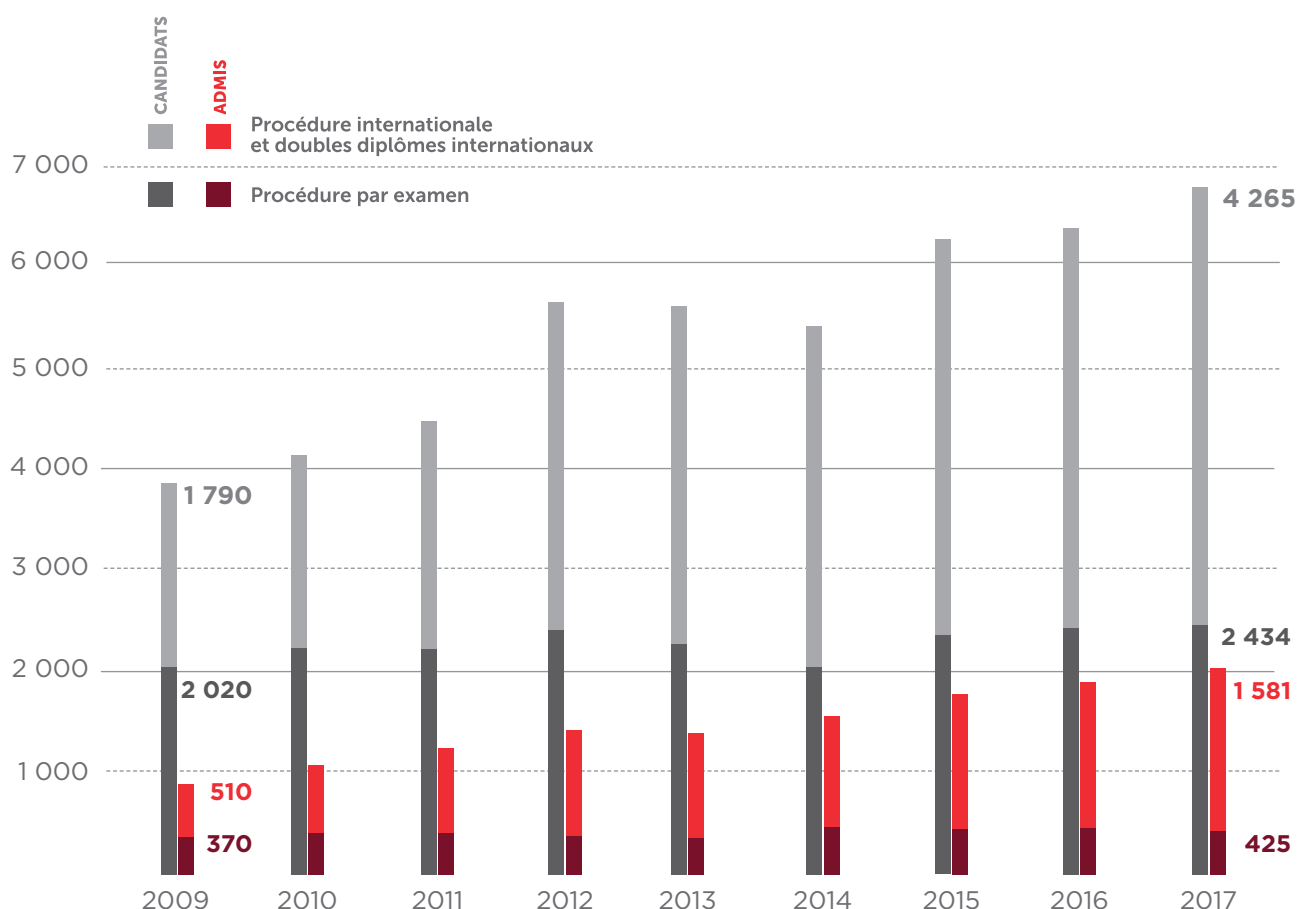
Zoom 2017
sur les candidats et admis
à l'examen d'entrée :



À l'examen d'entrée, le sexe et la filière d'origine n'ont pas d'impact sur l'admission des élèves.

4

LES CANDIDATS ET LES ADMIS EN MASTER PAR PROCÉDURES D'ADMISSION DEPUIS 2009



Pour une promotion, les étudiants en doubles diplômes ou internationaux représentent :

**1
sur
2**

en 2009

**3
sur
4**

en 2017

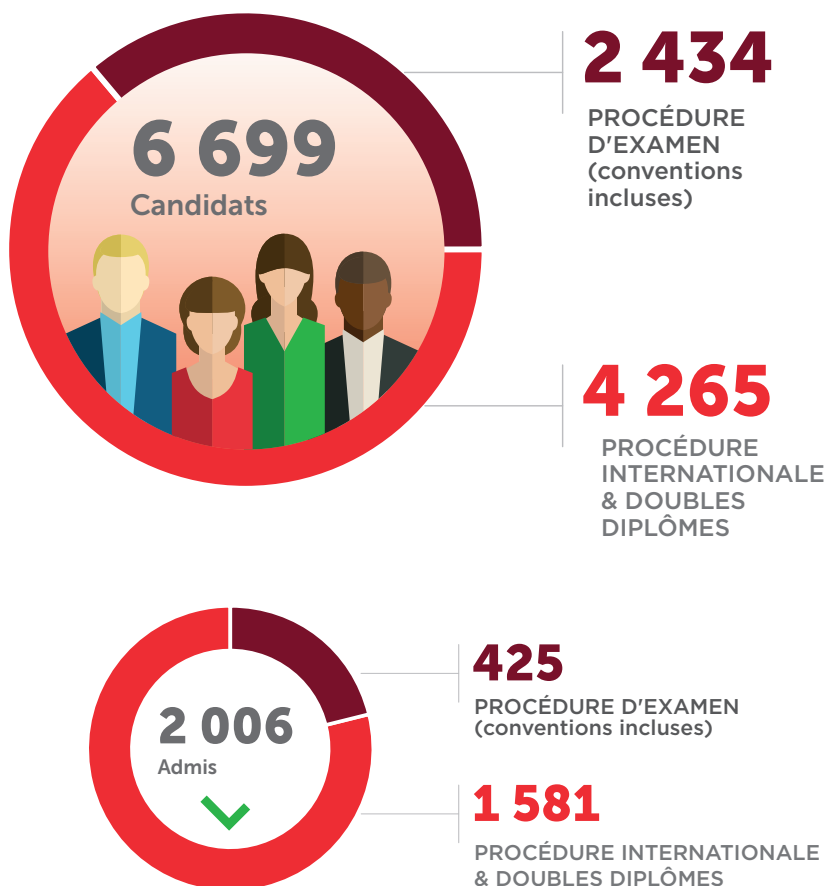
+ 210 %

Cette forte hausse témoigne de l'internationalisation des profils des étudiants et du succès des 38 doubles diplômes.

MASTERS

EN 2017

Depuis 2009, la tendance se confirme : Sciences Po attire des étudiants toujours plus nombreux, toutes procédures confondues, pour un nombre de place toujours restreint. Cette stabilité est garante de l'excellence du profil des étudiants admis à Sciences Po.



LES MASTERS EN UN AN

QUOI ?

Créés en 2015, les masters en un an sont des formations intensives conçues pour de jeunes professionnels et de jeunes diplômés qui souhaitent développer rapidement l'expertise nécessaire à l'accélération de leur carrière. Les programmes sont dispensés intégralement en anglais au sein de l'École des affaires internationales, l'École d'affaires publiques, l'École du management et de l'innovation et l'École de droit.

POUR QUI ?

Les candidats aux programmes de master en un an doivent conjuguer à la fois des qualités académiques et des expériences professionnelles.

EN 2017

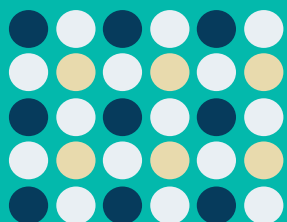
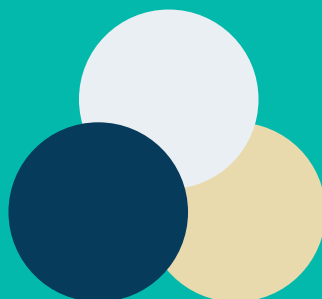
361
candidats

182
admis



3

LA DIVERSITÉ
DES CANDIDATS
ET DES ADMIS





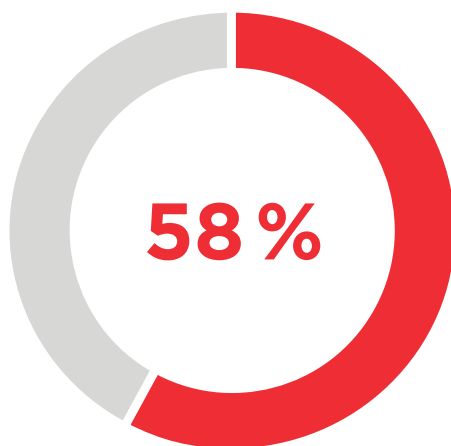
RECRUTER SUR TOUS LES TERRITOIRES, UNE DES AMBITIONS DE SCIENCES PO

COLLÈGE UNIVERSITAIRE

Un recrutement sur tout le territoire

Sciences Po fait le pari de la mixité et de la pluralité des talents. Pour répondre à cette exigence, l'ouverture de l'examen d'entrée au Collège universitaire à l'ensemble du territoire est une nécessité. Les épreuves écrites sont d'ailleurs organisées à Paris, Poitiers, Nancy, mais aussi en Martinique, en Guadeloupe et à la Réunion.

Candidats



qui se présentent à l'examen d'entrée sont scolarisés en région (Hors Île-de-France).

Admis

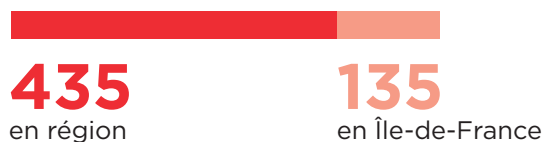
La proportion de lycéens scolarisés en région admis (60 %) est supérieure à ceux scolarisés en région parisienne.

Toutes procédures d'admission confondues, les admis en première année viennent de nombreux lycées à travers le monde

992

lycées dans le monde en 2017

Les élèves* proviennent de 570 lycées français :



* Issus de la procédure par examen

2 DES AFFECTATIONS SUR TOUT LE TERRITOIRE

COLLÈGE UNIVERSITAIRE

Les élèves admis au Collège universitaire sont répartis sur l'un des 7 campus de Sciences Po. Quel que soit le campus, les enseignements reçus conduisent tous au même diplôme de bachelor.

Les campus en région réunissent étudiants français et internationaux. Ils se caractérisent par une spécialisation géographique.

+ 101%

de croissance des effectifs
en région depuis 2011, ce
qui témoigne de leur succès
grandissant.

64%

des admis rejoignent l'un
des campus en région de
Sciences Po.

Le succès des campus en région s'explique notamment par une hausse d'élèves étrangers admis, mais aussi par la volonté des étudiants français de s'engager dans des parcours qui favorisent le multiculturalisme et les langues.

1 LE CAMPUS DE DIJON

Ouvert depuis 2001, il accueille le programme européen - Europe centrale et orientale, ainsi que le double diplôme de bachelor avec UCL (Londres, GB).

2 LE CAMPUS DU HAVRE

Ouvert depuis 2007, il s'adresse aux étudiants du programme Europe-Asie, ainsi qu'aux doubles diplômes de bachelor avec Columbia University (New York, USA), University of California, Berkeley (USA), Keio University (Japon), University of Hong Kong (HKU), National University of Singapore (NUS, Singapour), UBC (University of British Columbia, Vancouver, Canada), et l'Université de Sydney (Australie).

3 LE CAMPUS DE MENTON

Ouvert en 2005, il s'adresse aux étudiants ayant choisi le programme Moyen Orient-Méditerranée, et ceux des doubles diplômes avec UCL (Londres, GB), Columbia University (New-York, USA), University of California, Berkeley (USA), UBC (Canada), University of Hong Kong (HKU), National University of Singapore (NUS, Singapour) et l'Université de Sydney (Australie).

4 LE CAMPUS DE NANCY

Le plus ancien campus en région, ouvert en 2000 pour les élèves suivant le cursus franco-allemand, ainsi que les doubles diplômes avec la Freie Universität Berlin (Allemagne) et UCL (Londres, GB).

5 LE CAMPUS DE POITIERS

Ouvert en 2001, il accueille les étudiants qui suivent le programme euro-latino-américain, ainsi que le double diplôme de bachelor avec UCL (GB).

6 LE CAMPUS DE REIMS

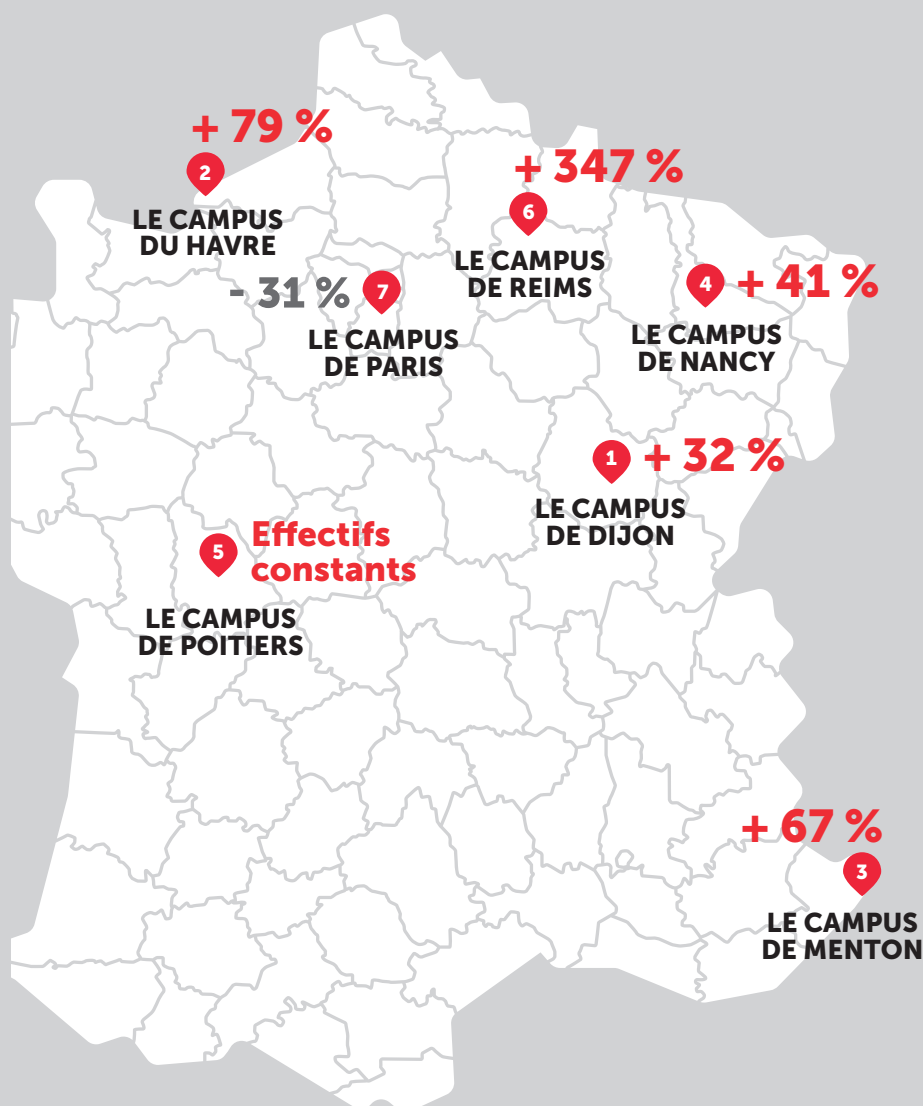
Ouvert en septembre 2010, il accueille les étudiants qui ont choisi de suivre le programme Europe-Amérique du Nord ou le programme Europe-Afrique, ainsi que les doubles bachelors avec Columbia University (New-York, USA), University of California, Berkeley (USA), UBC (Canada), UCL (Londres, GB), University of Hong Kong (HKU), National University of Singapore (NUS, Singapour) et l'Université de Sydney (Australie).

7 LE CAMPUS DE PARIS

Il accueille aujourd'hui les étudiants en Master, les doctorants et les étudiants du premier cycle du programme général ainsi que ceux suivant un double cursus dans l'une des universités parisiennes partenaires.

UNE HAUSSE DES EFFECTIFS DES CAMPUS EN RÉGION DEPUIS 2011

AFFECTATION DES ADMIS DE 2011 À 2017

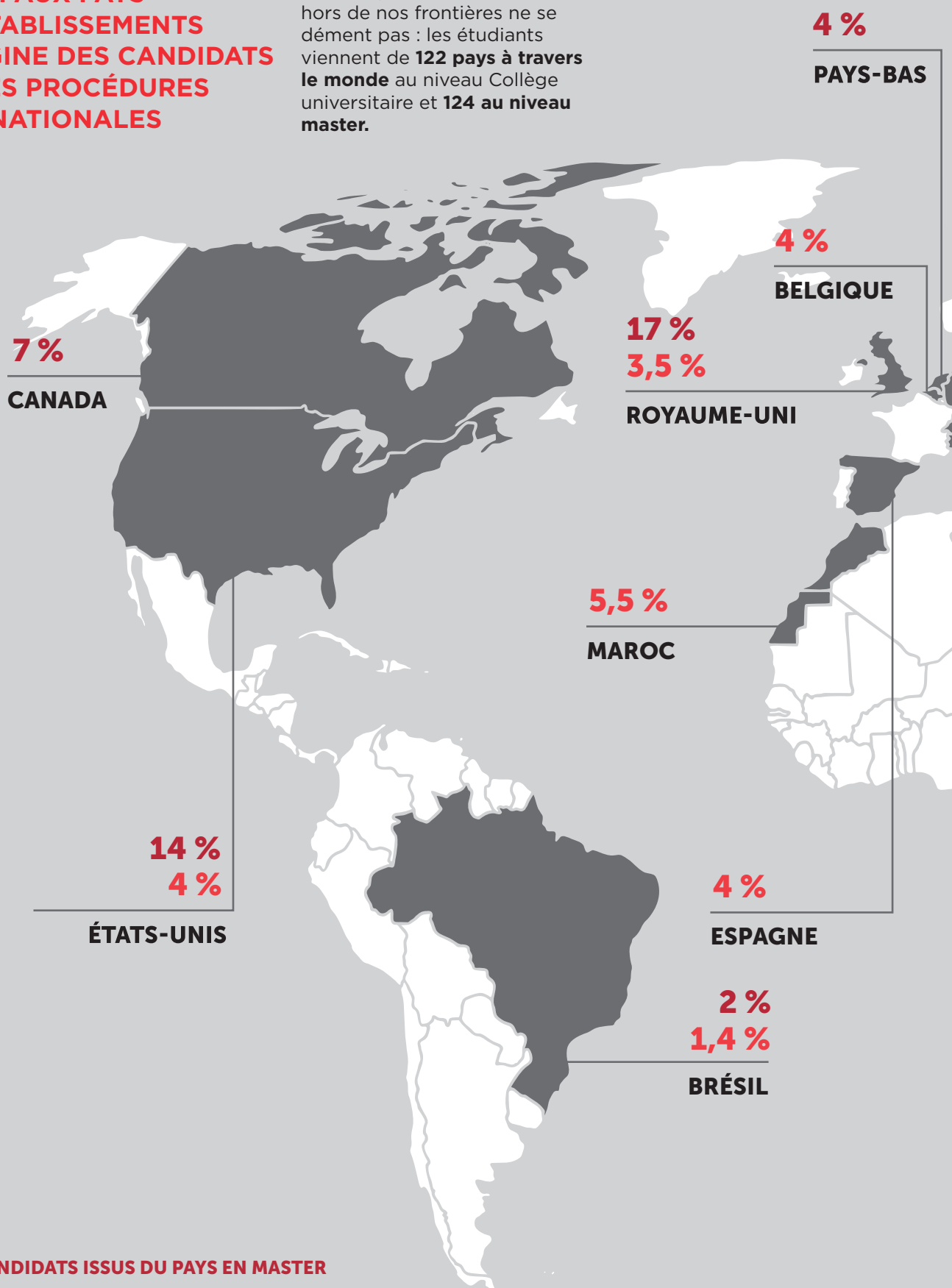


3

LES PROCÉDURES INTERNATIONALES, REFLET DU RAYONNEMENT DE SCIENCES PO HORS DE NOS FRONTIÈRES

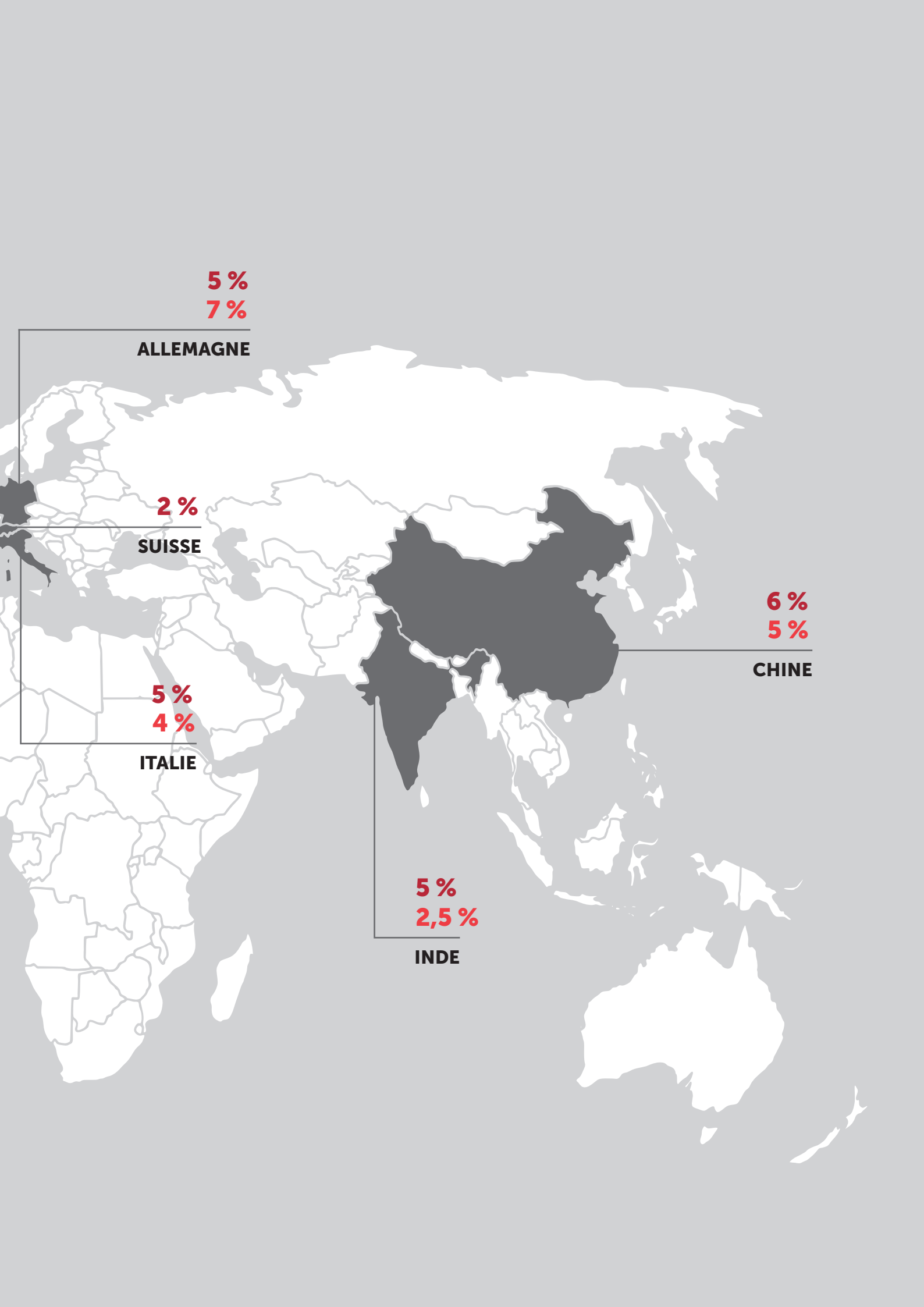
PRINCIPAUX PAYS DES ETABLISSEMENTS D'ORIGINE DES CANDIDATS PAR LES PROCÉDURES INTERNATIONALES

L'attrait pour Sciences Po hors de nos frontières ne se dément pas : les étudiants viennent de **122 pays à travers le monde** au niveau Collège universitaire et **124 au niveau master**.



● % DE CANDIDATS ISSUS DU PAYS EN MASTER

● % DE CANDIDATS ISSUS DU PAYS AU COLLÈGE UNIVERSITAIRE



4

LES PROGRAMMES DE DOUBLES DIPLÔMES NIVEAU BACHELOR AVEC NOS PARTENAIRES UNIVERSITAIRES À TRAVERS LE MONDE

Pour offrir aux étudiants la possibilité de poursuivre un double diplôme, dès leur bachelor, Sciences Po a conclu des accords avec 9 prestigieuses universités à travers le monde :

**UNIVERSITY
OF BRITISH
COLUMBIA**
(Canada)

**FREIE
UNIVERSITÄT
BERLIN**
(Allemagne)

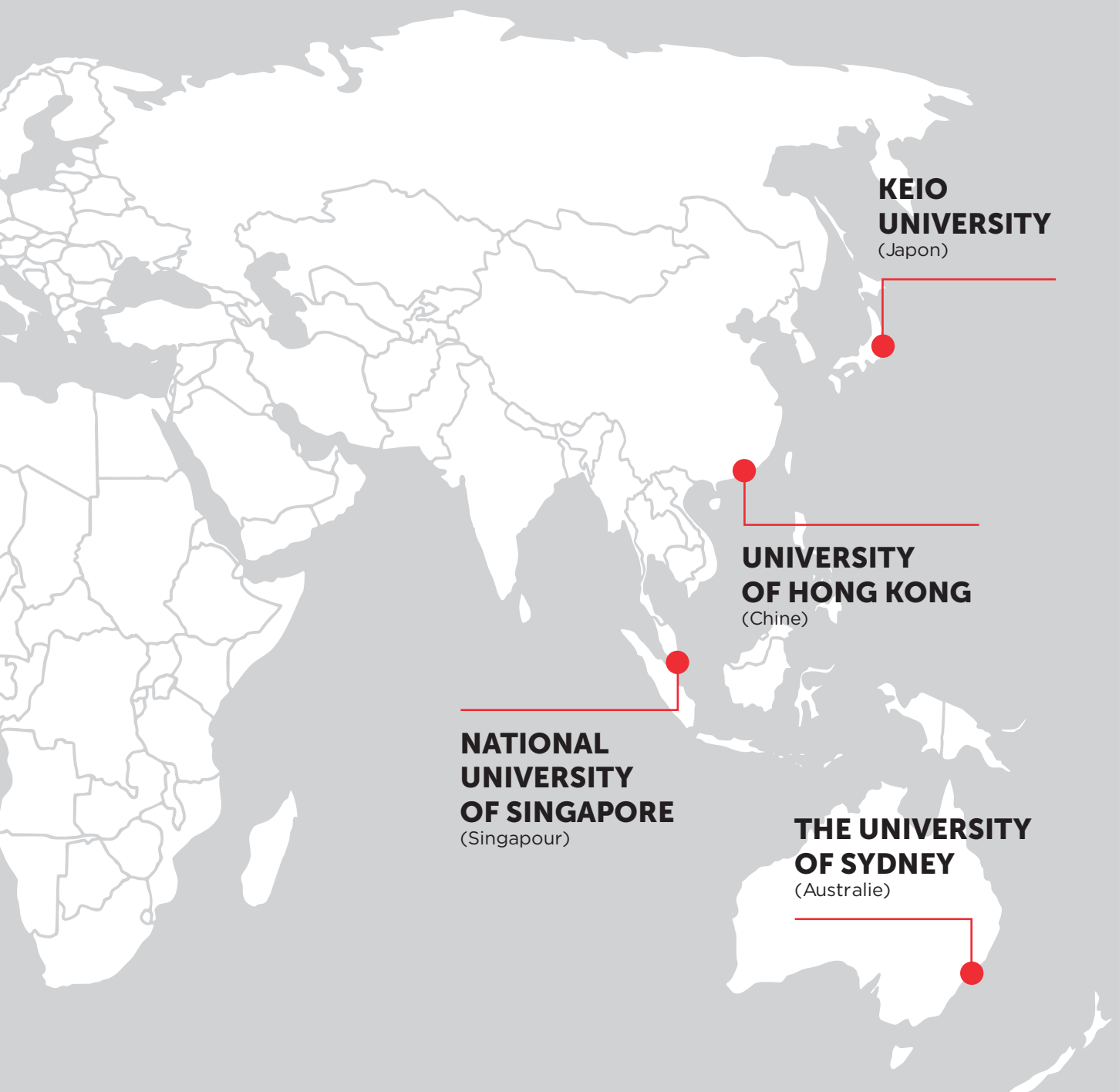
**UNIVERSITY
OF CALIFORNIA
BERKELEY**
(Etats-Unis)

**COLUMBIA
UNIVERSITY
IN THE CITY
OF NEW YORK**
(Etats-Unis)

**UNIVERSITY
COLLEGE
LONDON**
(Royaume-Uni)

+ 47 %

des admis rejoignent l'un
des campus en région de
Sciences Po.



**KEIO
UNIVERSITY**
(Japon)

**UNIVERSITY
OF HONG KONG**
(Chine)

**NATIONAL
UNIVERSITY
OF SINGAPORE**
(Singapour)

**THE UNIVERSITY
OF SYDNEY**
(Australie)

5

LES PROGRAMMES DE DOUBLES DIPLÔMES NIVEAU MASTER AVEC NOS PARTENAIRES UNIVERSITAIRES À TRAVERS LE MONDE

**LONDON SCHOOL
OF ECONOMICS**
(Royaume-Uni)

**KING'S
COLLEGE
LONDON**
(Royaume-Uni)

**UNIVERSITY OF
PENNSYLVANIA**
(Etats-Unis)

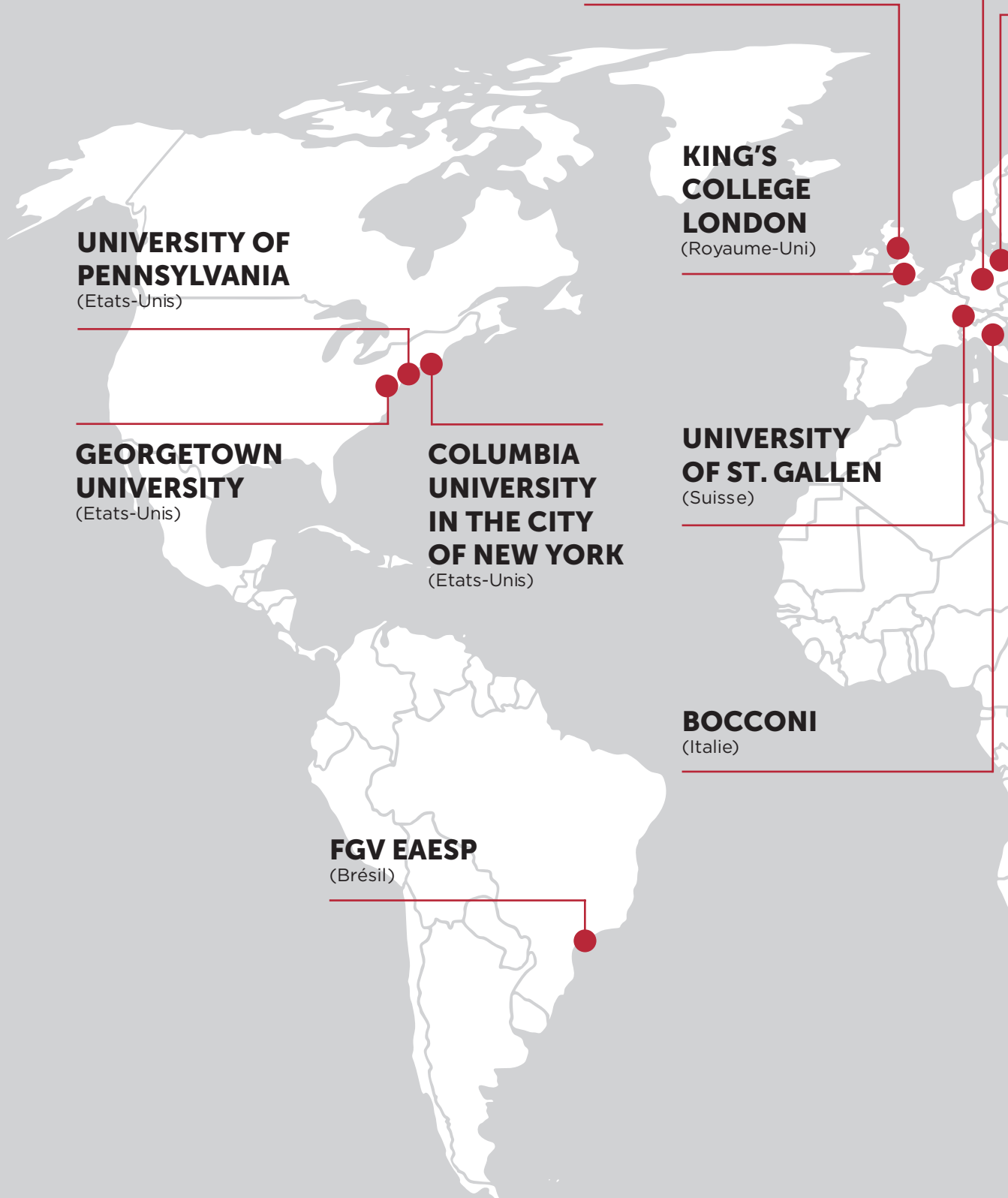
**GEORGETOWN
UNIVERSITY**
(Etats-Unis)

**COLUMBIA
UNIVERSITY
IN THE CITY
OF NEW YORK**
(Etats-Unis)

**UNIVERSITY
OF ST. GALLEN**
(Suisse)

BOCCONI
(Italie)

FGV EAESP
(Brésil)



**FREIE UNIVERSITÄT
BERLIN**
(Allemagne)

On constate une proportion stable de candidatures internationales en double diplôme et en master par rapport à 2016.

**HERTIE SCHOOL
OF GOVERNANCE**
(Allemagne)

**STOCKHOLM SCHOOL
OF ECONOMICS**
(Suède)

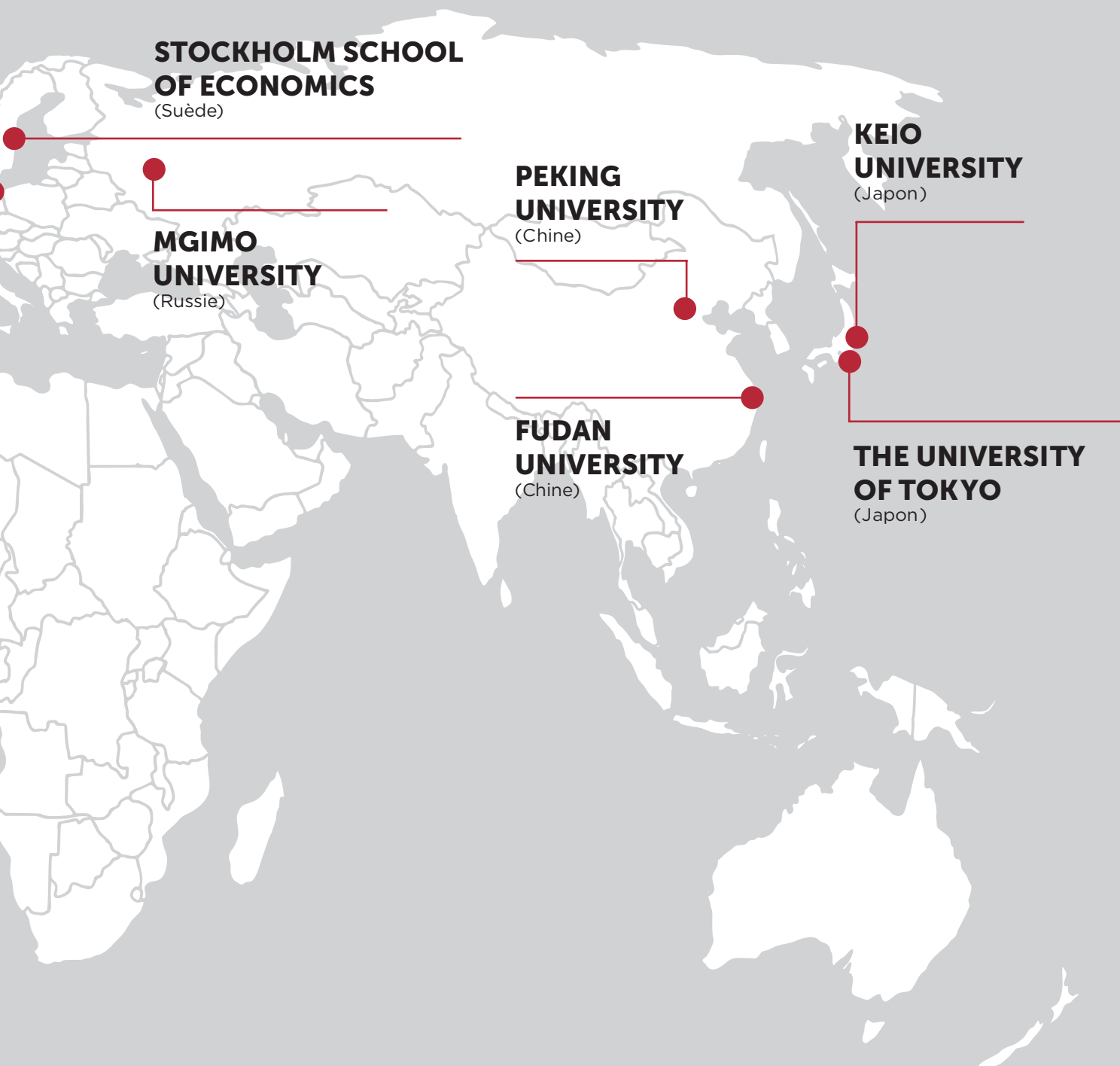
**MGIMO
UNIVERSITY**
(Russie)

**PEKING
UNIVERSITY**
(Chine)

**FUDAN
UNIVERSITY**
(Chine)

**KEIO
UNIVERSITY**
(Japon)

**THE UNIVERSITY
OF TOKYO**
(Japon)





UN PROGRAMME CEP ASSOCIÉ À UNE POLITIQUE SOCIALE POUR PLUS DE MIXITÉ

LA PROCÉDURE D'ADMISSION CEP

1 769

élèves

admis par la procédure des conventions éducation prioritaire depuis son ouverture en 2001, Sciences Po se positionne comme un acteur majeur de la diversité sociale au sein des établissements d'enseignement supérieur.

En 15 ans
le programme CEP
a concerné :

11 900

élèves

106

lycées
partenaires

19

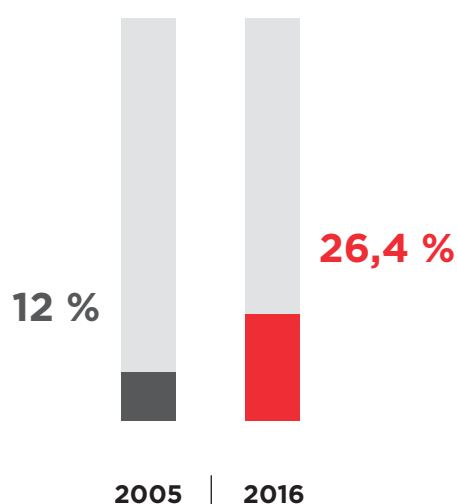
académies



Un établissement ouvert socialement

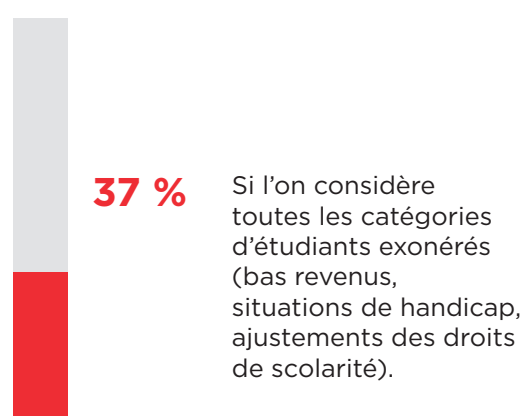
À Sciences Po

Le taux d'élèves boursiers du Crous* :



*versus 16 % de la population étudiante à Paris en 2014

Le taux des étudiants boursiers ou aidés à Sciences Po en 2016-2017 :



10,4 M€

d'aides directes versées par Sciences Po :

Complément, à hauteur de 75 %, du montant versé par le CROUS pour les étudiants boursiers

Bourses d'excellence Boutmy

Aide à la mobilité internationale

Autres services d'accompagnement : aide au logement, aide sociale d'urgence, titres de séjour...

Le programme CEP, la politique de dégressivité des droits de scolarité ainsi que la politique volontariste d'aide sociale accessibles à tous ont contribué à favoriser une plus grande mixité sociale au sein de l'établissement.

7 UNE PLUS LARGE OUVERTURE AUX ÉTUDIANTS EN SITUATION DE HANDICAP

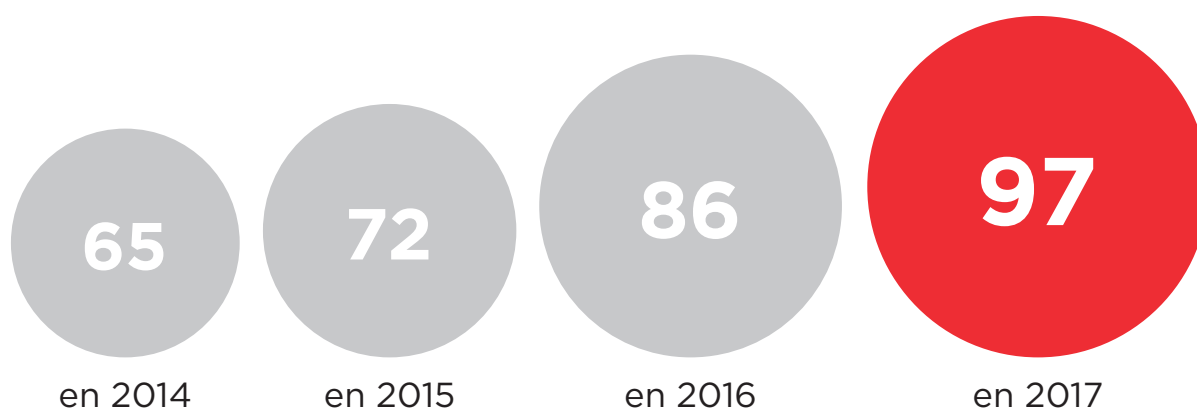
214
étudiants
en situation
de handicap
à Sciences Po
en 2017



8x PLUS
qu'à la rentrée
2007

AU COLLÈGE UNIVERSITAIRE

**Candidats
en situation
de handicap**



Sciences Po

27 rue Saint Guillaume
75007 Paris – France
www.sciencespo.fr



facebook.com/sciencespo



twitter.com/sciencespo



linkedin.com/edu/sciences-po-12454



youtube.com/sciencespo



instagram.com/sciencespo



Suivez Sciences Po sur Snapchat