

SciencesPo

# BILAN DES ADMISSIONS

# 2019





# SOMMAIRE

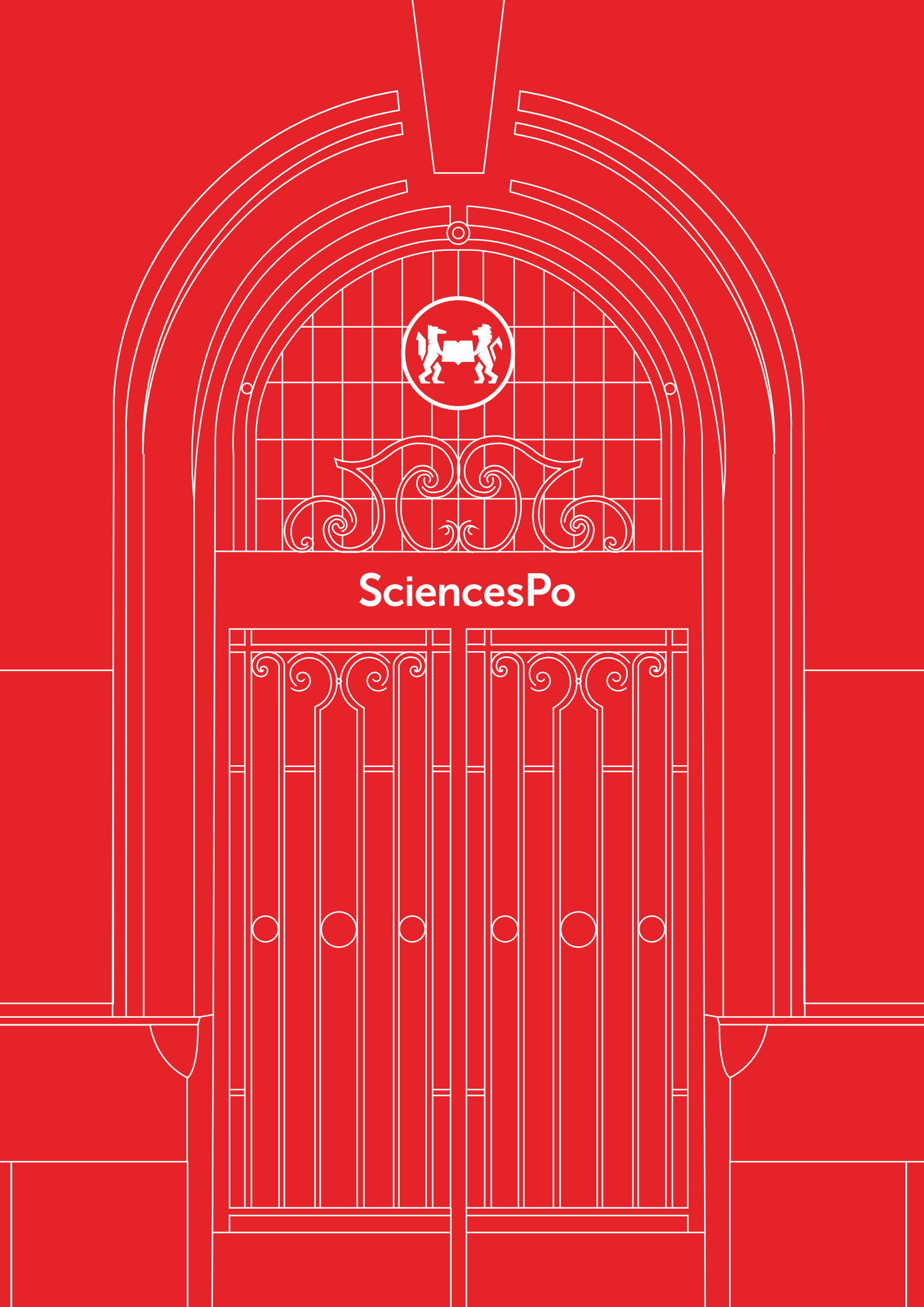
Introduction .....	page 5
--------------------	--------

## 1 ÉVOLUTION GÉNÉRALE DE L'ATTRACTIVITÉ

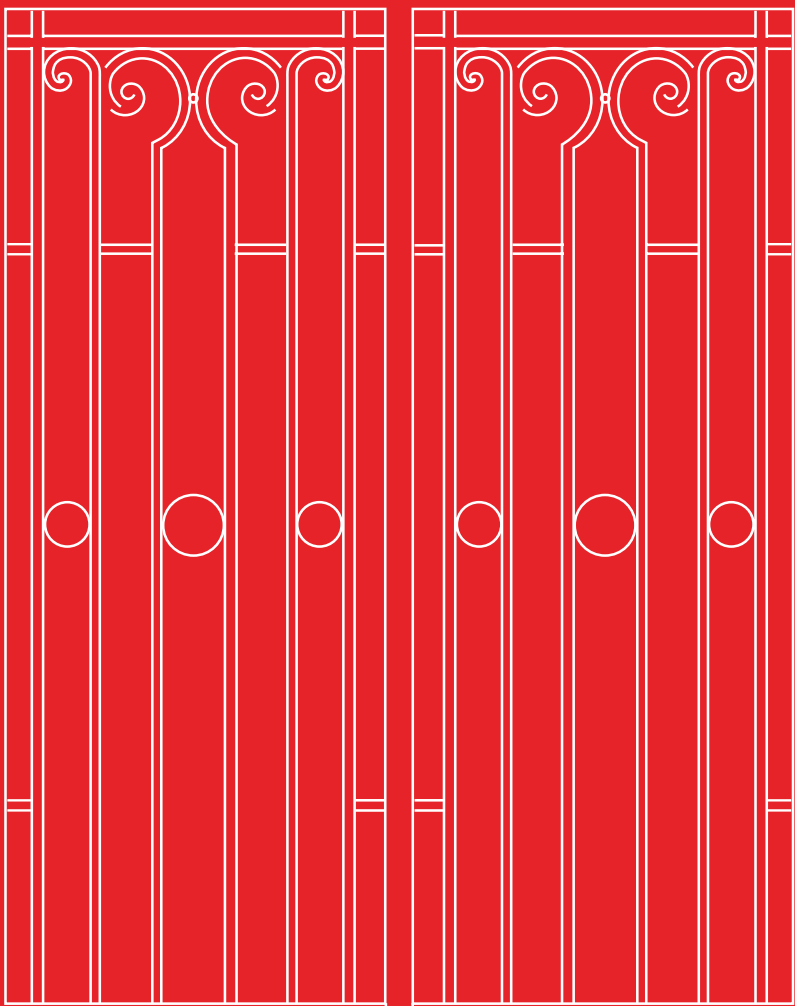
1 Un nouveau record des candidatures en 2019 .....	page 7
2 Collège universitaire : les candidats et admis depuis 2009 .....	page 8
3 Master : les candidats et admis en master depuis 2009 .....	page 12

## 2 LA DIVERSITÉ DES CANDIDATS ET DES ADMIS

1 Des profils issus de territoires et de parcours divers .....	page 16
2 Un programme CEP associé à une politique sociale pour plus de mixité .....	page 18
3 Une plus large ouverture aux étudiants en situation de handicap .....	page 20



**SciencesPo**



# INTRODUCTION

**L**a politique d'admission de Sciences Po associe sélectivité et ouverture afin que les élèves talentueux et méritants, quelles que soient leurs origines sociales, culturelles ou territoriales, aient l'opportunité de rejoindre l'institution.

L'édition 2019 confirme l'attractivité de Sciences Po avec pour la deuxième année consécutive plus de 20 000 candidatures (20 809, contre 20 621 en 2018) enregistrées cette année pour le Collège universitaire et le deuxième cycle. La hausse de la sélectivité (le taux d'admis global passe de 21% en 2018 à 20% en 2019) et la diversité des profils sont garantes de l'excellence de la formation. Les effectifs totaux restent stables cette année.

Toutes procédures confondues, ces candidats venaient de 137 pays et près de 2 600 lycées à travers le monde. En septembre 2019, une promotion de 4 218 nouveaux étudiants, du premier cycle au doctorat, a rejoint Sciences Po sur l'un de ses sept campus en France. Les bacheliers ont intégré le Collège universitaire, notre bachelor fondé sur les sciences sociales. Nos sept Écoles professionnelles ont accueilli les étudiants qui ont démarré un master, mais aussi des jeunes professionnels qui ont entamé un master en un an. Enfin, notre communauté académique s'est enrichie de nouveaux doctorants.

Sciences Po est fort de cet enseignement multiforme et ouvert qui attire toujours plus de candidats.

**Chaque année, le bilan des admissions est l'occasion d'effectuer une radiographie des candidats et des admis à Sciences Po et de confirmer que sélectivité à l'entrée et diversité des talents sont loin d'être antinomiques.**



# 1

ÉVOLUTION GÉNÉRALE  
DE L'ATTRACTIVITÉ

# **1 UN NOUVEAU RECORD DES CANDIDATURES EN 2019**

Ces données portent sur les étudiants au Collège universitaire, en master et à l'École doctorale. Elles intègrent les étudiants suivant les programmes de doubles diplômes au Collège universitaire et en master.

## **4 218**

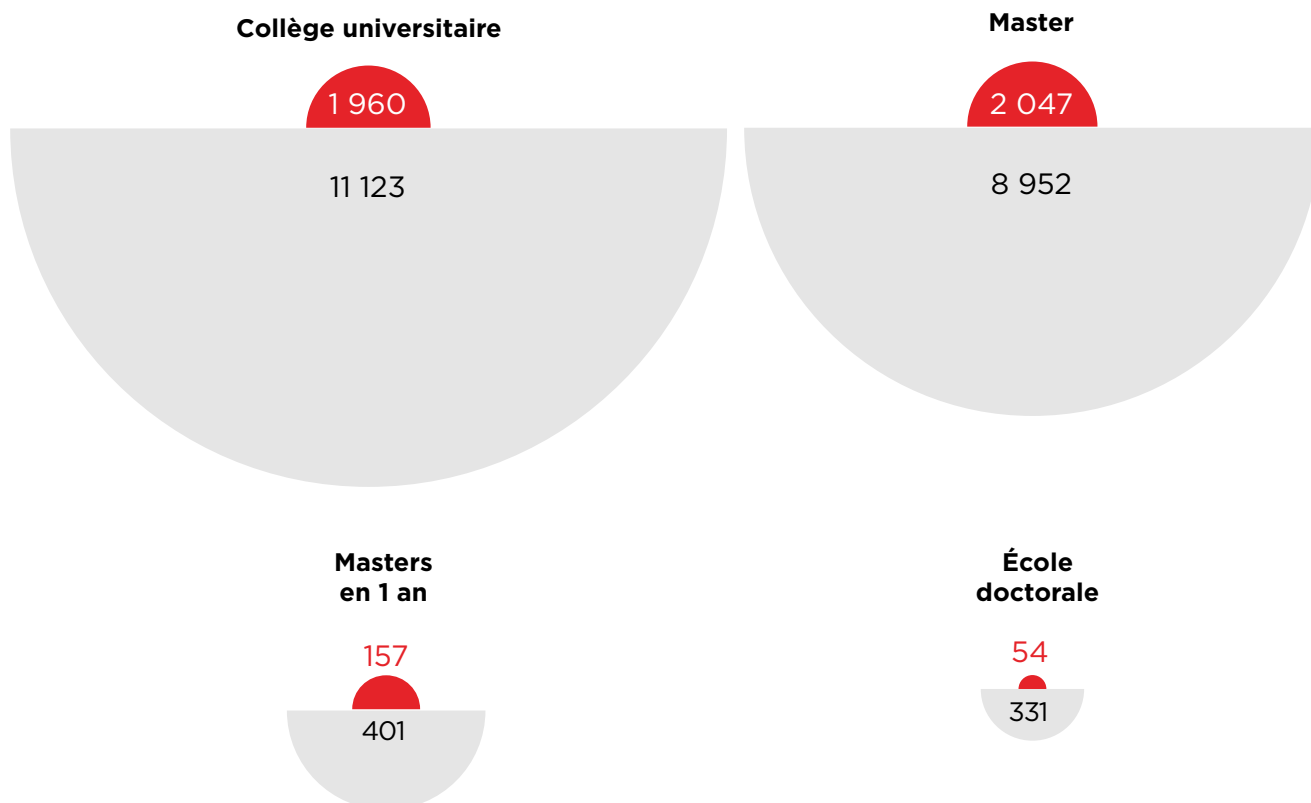
**Admis**

## **20 809**

**Candidats**



● Candidats ● Admis



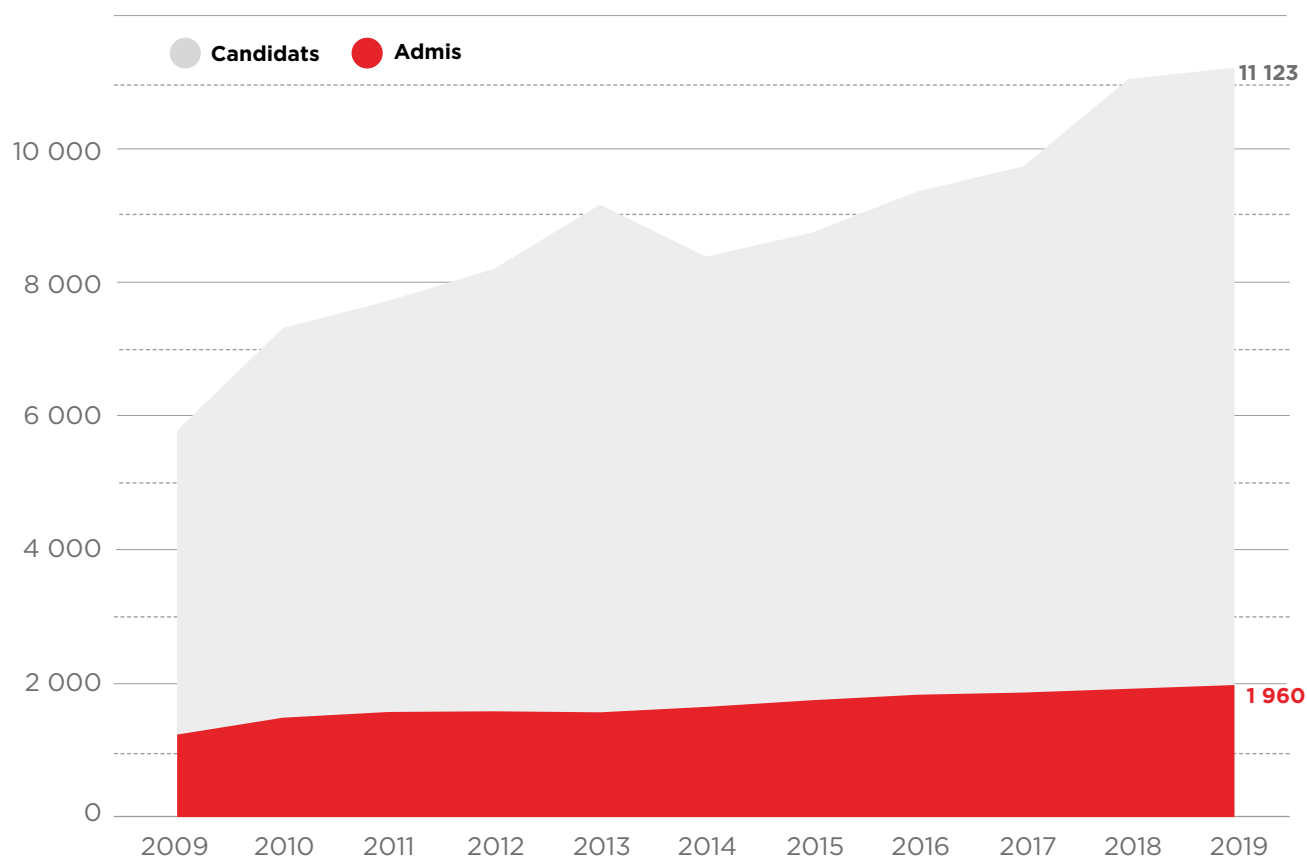


## COLLÈGE UNIVERSITAIRE : LES CANDIDATS ET ADMIS DEPUIS 2009

Depuis 2009, la stabilité du taux d'admis traduit la volonté de l'institution de préserver la sélectivité à l'entrée. Le taux de sélection passe de 17% à 18% entre 2018 et 2019.

Évolution candidats / admis\*

DE 2009 À 2019



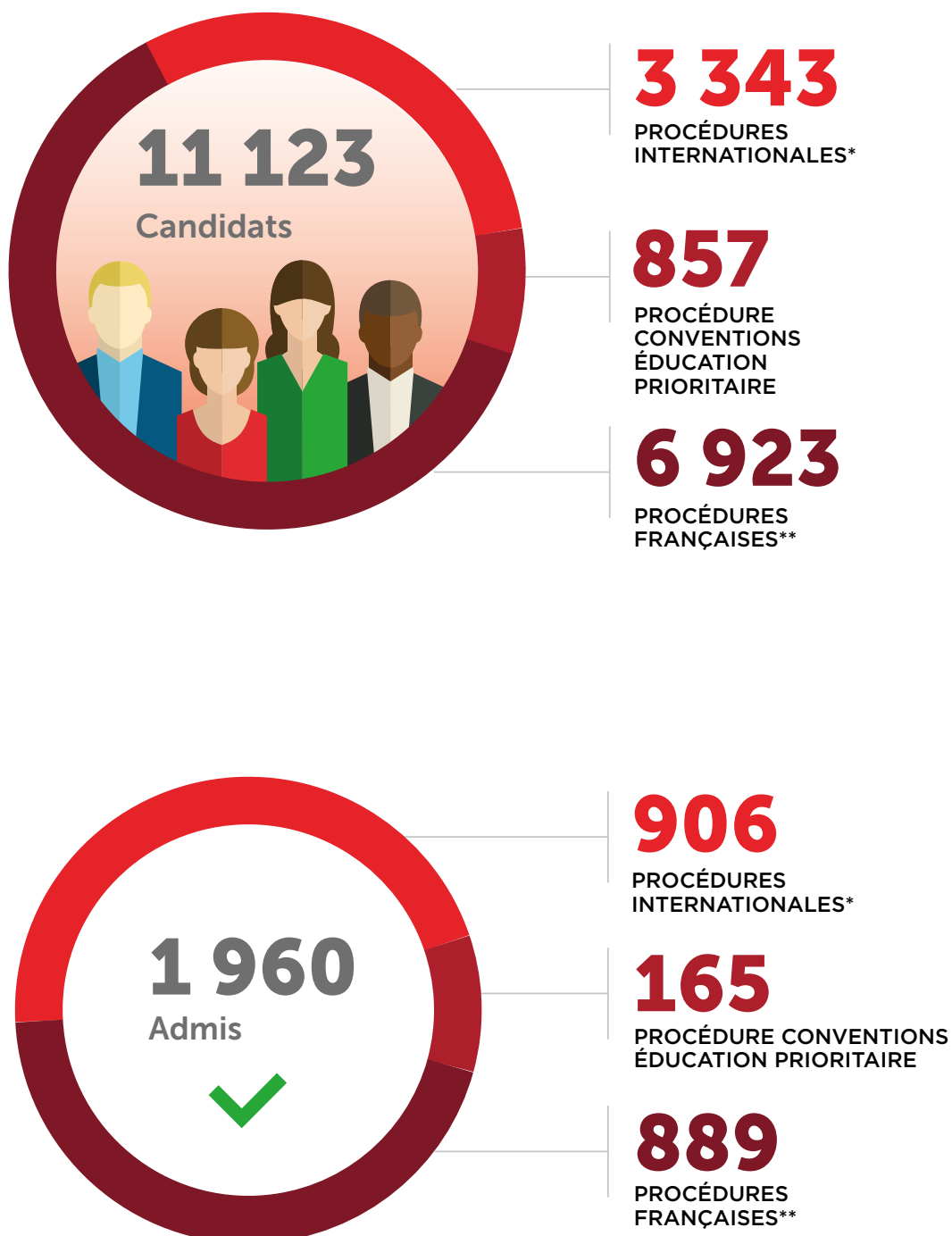
**Le nombre de  
candidats lycéens a  
doublé entre 2009  
et 2019.**

\* Depuis 2018 les chiffres incluent les candidats en double diplôme avec les universités parisiennes



## Les candidats et les admis

EN 2019

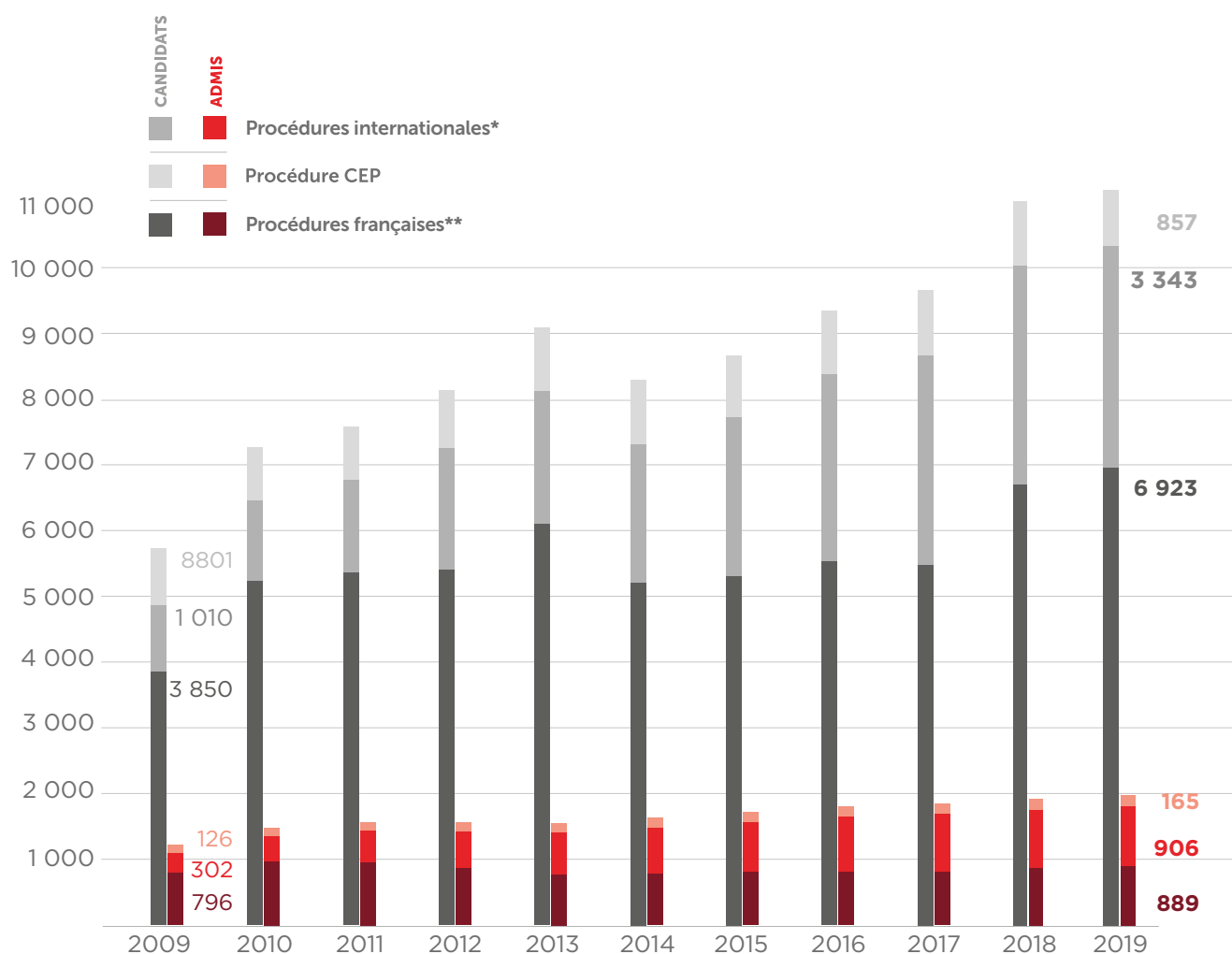


\* Procédure internationale et diplômes internationaux

\*\* Procédure par examen et doubles diplômes avec les universités parisiennes

## Évolution candidats / admis

### PAR PROCÉDURE



## L'admission au Collège universitaire, c'est :



**3 170**  
entretiens



**14 141**  
copies



**199**  
correcteurs et évaluateurs

\* Procédure internationale et doubles diplômes internationaux

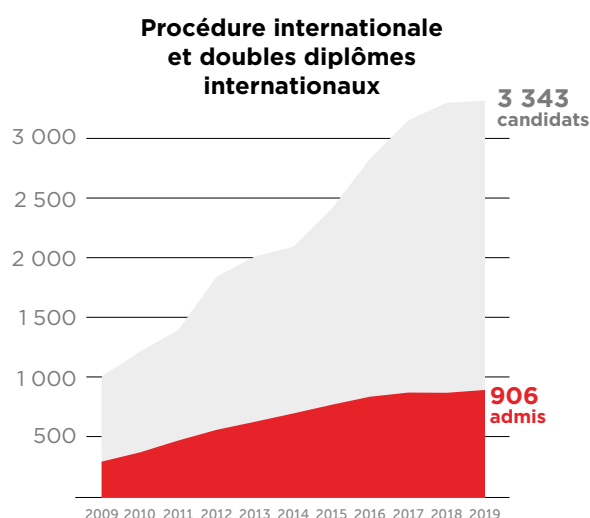
\*\* Procédure par examen et doubles diplômes avec les universités parisiennes

# 3 fois plus

de candidats pour les procédures internationales depuis 2009.

## 46%

de l'ensemble des admis l'ont été par la procédure internationale ou à travers l'un des doubles diplômes internationaux, en 2019.

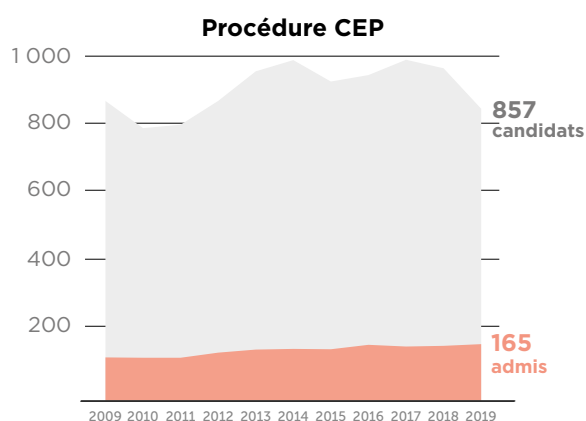


## 857

élèves méritants ont présenté leur dossier de candidature pour la procédure CEP en 2019.

## 478

ont passé l'oral d'admission.

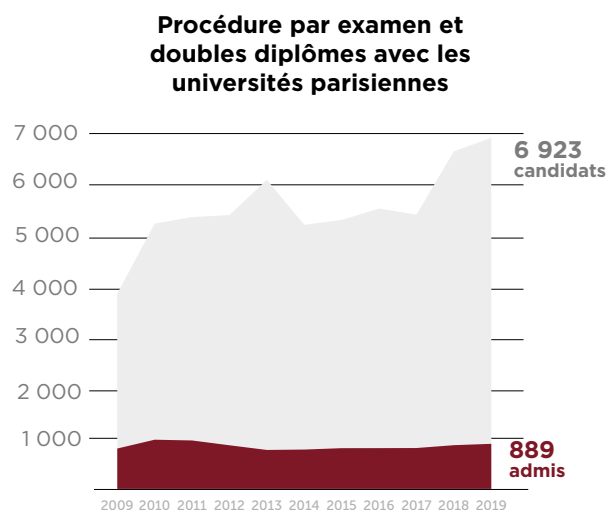


## 13%

de taux d'admis.

## 45%

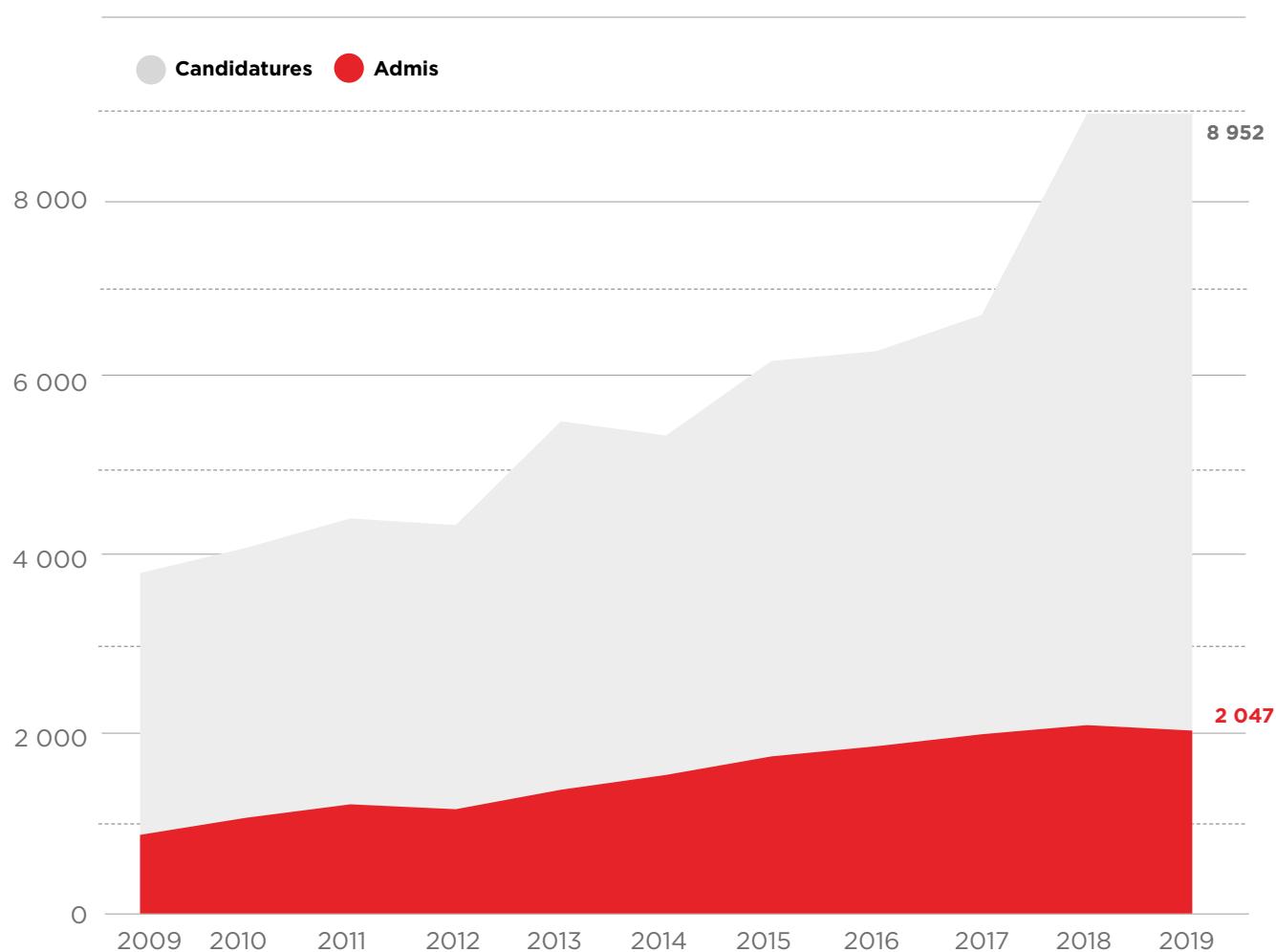
de l'ensemble des admis l'ont été via la procédure par examen ou l'un des doubles diplômes avec les universités parisiennes.



### 3 LES CANDIDATS ET ADMIS EN MASTER DEPUIS 2009

Évolution candidatures / admis\*

DE 2009 À 2019



**Le nombre de candidats pour le second cycle a été multiplié par 2,3 entre 2009 et 2019.**

**23%**

de taux de sélection en 2019 (contre 24% en 2018).

\* Possibilité de candidater soit à un programme de double diplôme et dans le même temps à un programme de master, soit à un seul programme de master.

## Les candidats et les admis

EN 2019

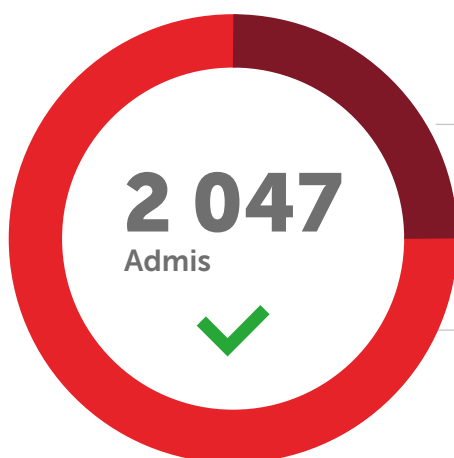


**3 771**

PROCÉDURE  
FRANÇAISE  
(conventions  
incluses)

**5 181**

PROCÉDURE  
INTERNATIONALE  
& DOUBLES DIPLÔMES



**2 047**  
Admis

**486**

PROCÉDURE FRANÇAISE  
(conventions d'admissibilité  
incluses)

**1 561**

PROCÉDURE INTERNATIONALE  
& DOUBLES DIPLÔMES

Depuis la réforme adoptée en 2017, qui a consisté en la suppression des épreuves écrites au profit d'une double évaluation du dossier de candidature, on constate une hausse régulière des candidatures par la procédure française.

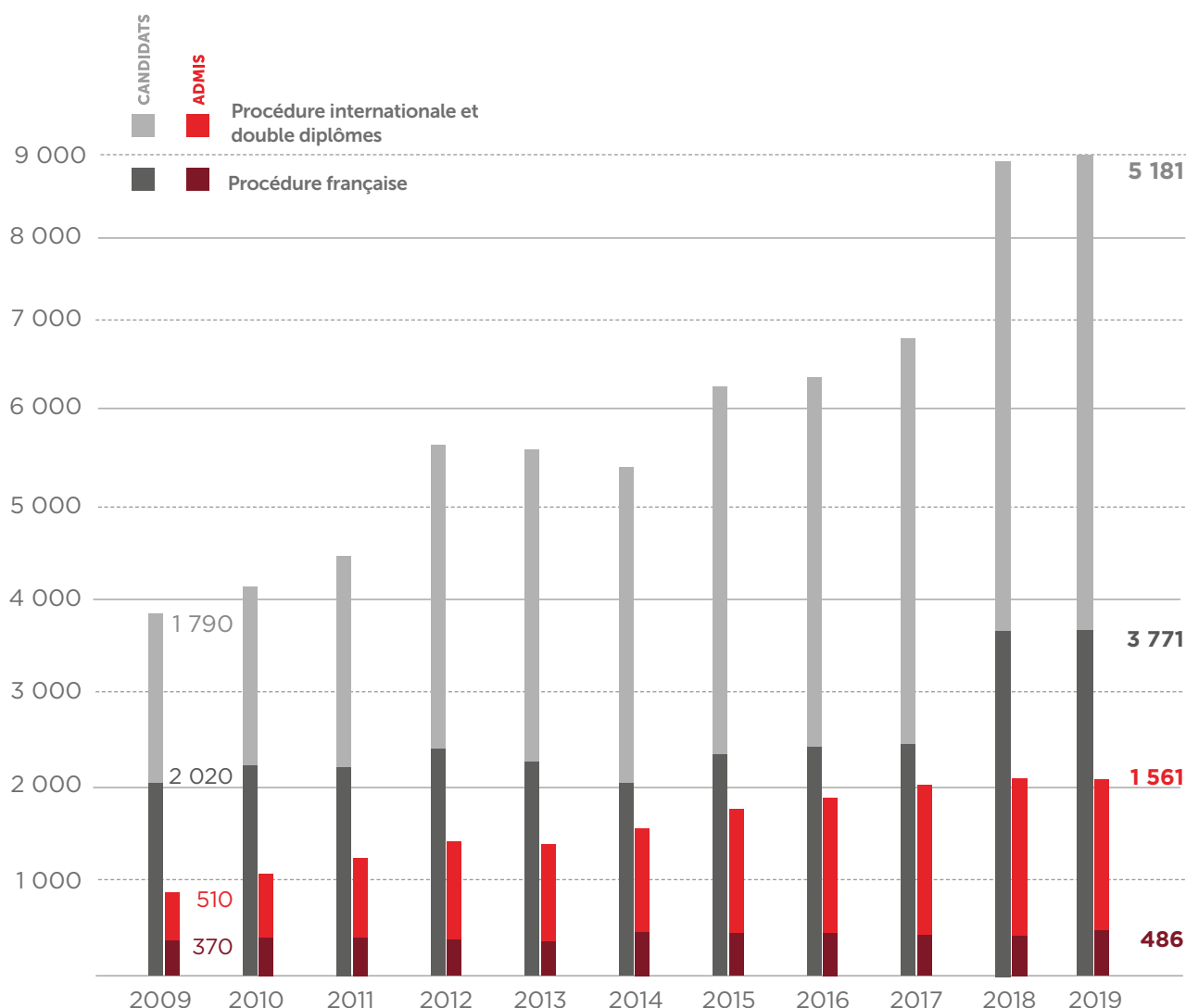
**+1,4%**

pour la procédure française.

Certaines filières continuent de progresser parmi les candidatures, conformément aux objectifs de diversification des profils visés : + 24% sont issues d'écoles d'ingénieur, + 19% d'études scientifiques, + 20% d'écoles de commerce ou encore + 12% d'études d'économie.

## Évolution candidats / admis

### PAR PROCÉDURE



### LES MASTERS EN UN AN

Créés en 2015, les masters en un an sont des formations intensives conçues pour de jeunes professionnels et de jeunes diplômés qui souhaitent développer rapidement l'expertise nécessaire à l'accélération de leur carrière. Les programmes sont dispensés au sein de l'École des affaires internationales, l'École d'affaires publiques, l'École du management et de l'innovation et l'École de droit.

Les candidats aux programmes de master en un an doivent conjuguer à la fois des qualités académiques et des expériences professionnelles.

#### EN 2019

**331**

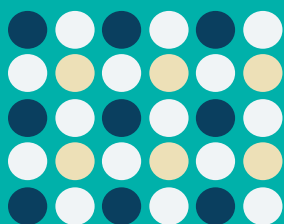
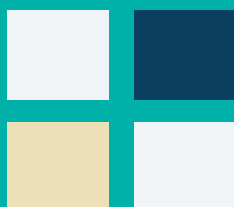
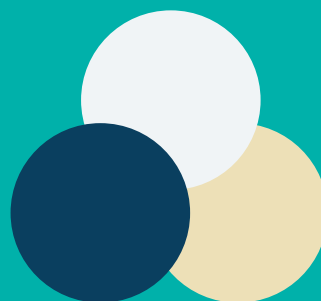
candidats

**157**

admis

# 2

LA DIVERSITÉ  
DES CANDIDATS  
ET DES ADMIS

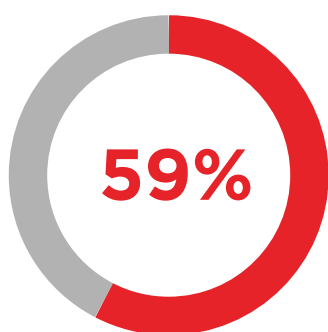




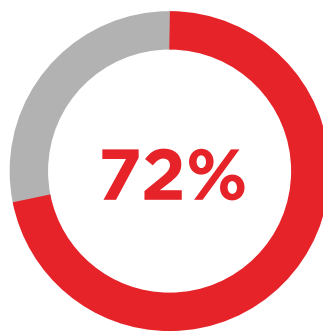
## DES PROFILS ISSUS DE TERRITOIRES ET DE PARCOURS DIVERS

### COLLÈGE UNIVERSITAIRE

Un recrutement et des affectations sur tout le territoire



des admis français  
à l'examen  
d'entrée viennent  
de régions (hors  
Île-de-France) ou  
d'outre-mer



des admis  
rejoignent l'un  
des 6 campus  
en région de  
Sciences Po

Les candidats en première année viennent de près de 1 600 lycées en France et près de 1 000 lycées à l'étranger.

#### Par série

Chez les candidats :

**55%**  
filière ES

**34%**  
filière S

**11%**  
filière L

Chez les admis :

**54%**  
filière ES

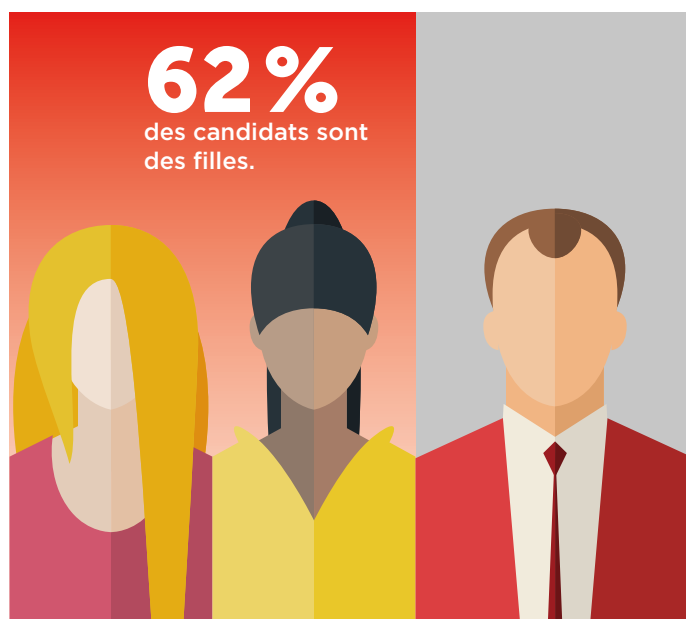
**37%**  
filière S

**9%**  
filière L



## COLLÈGE UNIVERSITAIRE ET MASTER

---



---

**Au Collège universitaire, les candidats sont issus de 137 pays.  
En master, les candidats viennent de 121 pays.**




### Top 10 des pays d'origine des admis en master

---

-  1. États-Unis
-  2. Allemagne
-  3. Chine
-  4. Italie
-  5. Inde
-  6. Royaume-Uni
-  7. Canada
-  8. Espagne
-  9. Pays-Bas
-  10. Mexique

### Top 3 des établissements d'origine des admis en master

---

-  1. Mc Gill University
-  2. King's College London
-  3. University College London

2

## UN PROGRAMME CEP ASSOCIÉ À UNE POLITIQUE SOCIALE POUR PLUS DE MIXITÉ

### LA PROCÉDURE D'ADMISSION CEP

**2 094**

**élèves**

admis par la procédure des  
conventions éducation prioritaire  
depuis son ouverture en 2001.

En 18 ans  
le programme CEP  
a concerné :

**+ de 13 000**  
lycéens

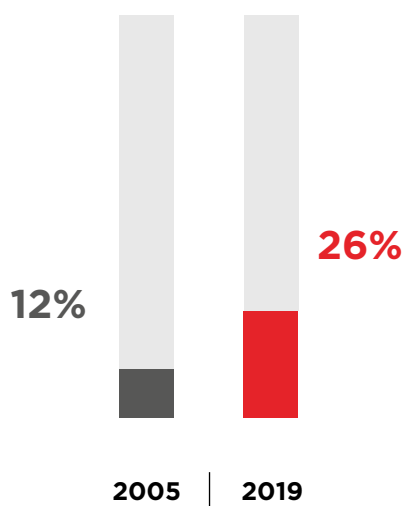
**106**  
lycées  
partenaires

**19**  
académies

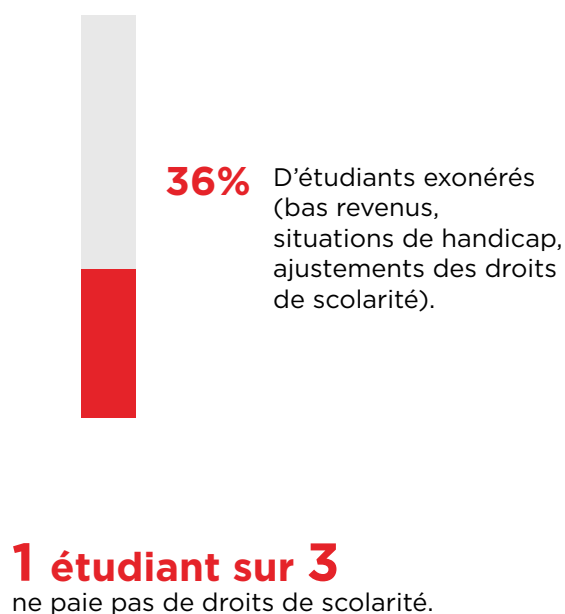


## Un établissement ouvert socialement

Le taux d'élèves boursiers du Crous :



Le taux des étudiants boursiers ou aidés à Sciences Po en 2018-2019 :



# 11,1 M€

d'aides directes versées par Sciences Po :

**Complément, à hauteur de 75%, du montant versé par le CROUS pour les étudiants boursiers**

**Bourses d'excellence Boutmy**

**Aide à la mobilité internationale**

**Autres services d'accompagnement :** aide au logement, aide sociale d'urgence, titres de séjour...

Le programme CEP, la politique de dégressivité des droits de scolarité ainsi que la politique volontariste d'aide sociale accessibles à tous ont contribué à favoriser une plus grande mixité sociale au sein de l'établissement.

## **3** UNE PLUS LARGE OUVERTURE AUX ÉTUDIANTS EN SITUATION DE HANDICAP

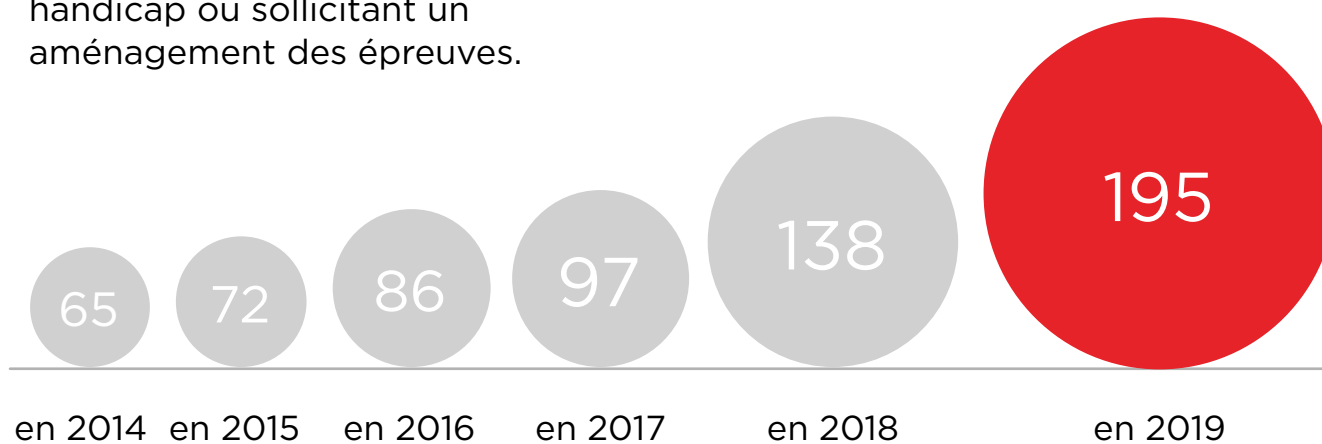
**316**  
étudiants  
en situation  
de handicap  
à Sciences Po  
en 2019



**12 fois plus**  
qu'à la rentrée  
2007

### **AU COLLÈGE UNIVERSITAIRE**

Candidats en situation de handicap ou sollicitant un aménagement des épreuves.





## Sciences Po

27 rue Saint Guillaume  
75007 Paris – France  
[www.sciencespo.fr](http://www.sciencespo.fr)



[facebook.com/sciencespo](https://facebook.com/sciencespo)



[twitter.com/sciencespo](https://twitter.com/sciencespo)



[linkedin.com/edu/sciences-po-12454](https://linkedin.com/edu/sciences-po-12454)



[youtube.com/sciencespo](https://youtube.com/sciencespo)



[instagram.com/sciencespo](https://instagram.com/sciencespo)



Suivez Sciences Po sur Snapchat