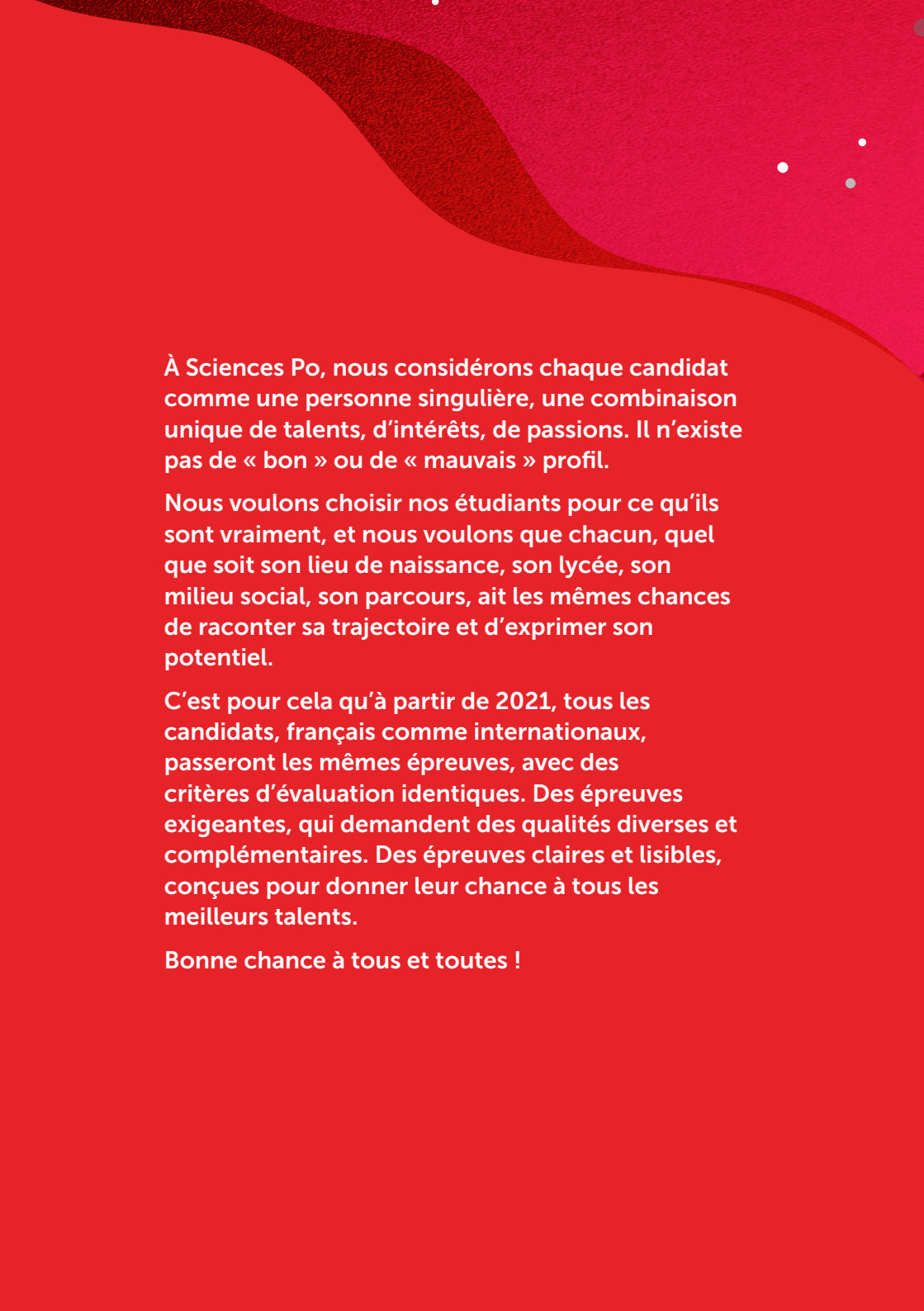


SciencesPo

TOUT SAVOIR SUR **L'ADMISSION** **EN PREMIÈRE** **ANNÉE**





À Sciences Po, nous considérons chaque candidat comme une personne singulière, une combinaison unique de talents, d'intérêts, de passions. Il n'existe pas de « bon » ou de « mauvais » profil.

Nous voulons choisir nos étudiants pour ce qu'ils sont vraiment, et nous voulons que chacun, quel que soit son lieu de naissance, son lycée, son milieu social, son parcours, ait les mêmes chances de raconter sa trajectoire et d'exprimer son potentiel.

C'est pour cela qu'à partir de 2021, tous les candidats, français comme internationaux, passeront les mêmes épreuves, avec des critères d'évaluation identiques. Des épreuves exigeantes, qui demandent des qualités diverses et complémentaires. Des épreuves claires et lisibles, conçues pour donner leur chance à tous les meilleurs talents.

Bonne chance à tous et toutes !

VUE D'ENSEMBLE

Quatre épreuves pour réussir



Tous les lycéens candidats, en France et dans le monde, passent les mêmes épreuves pour entrer à Sciences Po.

Nous évaluons les profils grâce à quatre dimensions différentes : la réussite au bac ou son équivalent, la performance académique et la trajectoire du candidat, les écrits personnels, et un entretien oral.

1 procédure d'admission, 2 portails

- Les candidats qui préparent un baccalauréat français s'inscrivent sur le portail **Parcoursup**.
- Les candidats qui préparent un diplôme de fin d'études étranger s'inscrivent sur le portail de Sciences Po.

Du candidat à l'admission : les étapes à réussir

Constituer son dossier

Complet et exigeant, le dossier donne à voir l'ensemble du parcours scolaire du candidat et sa progression, mais aussi ses motivations, ses qualités de réflexion et de rédaction. Composé de trois épreuves, il permet à chacun de montrer la diversité de ses qualités scolaires et extra-scolaires, leur solidité et leur complémentarité.

Grâce au dossier, chaque candidat obtient 3 notes sur 20

- **Une note sur 20 pour les résultats au baccalauréat ou son équivalent étranger** (voir p. 4)
- **Une note sur 20 pour la performance académique et la trajectoire du candidat** (voir p. 5)
- **Une note sur 20 pour les trois exercices écrits personnels** (voir p. 6)

Ces trois notes sur 20 forment une note sur 60.

Pour passer à l'étape suivante, le candidat devra avoir obtenu une note égale ou supérieure à la note minimale, que Sciences Po définit chaque année.

Réussir un entretien oral

Les candidats qui ont obtenu la note minimale nécessaire peuvent participer à l'oral, quatrième et dernière épreuve de l'admission. À l'issue de l'entretien oral, qui se déroule en ligne, les évaluateurs attribuent au candidat une quatrième note sur 20. Cette note d'oral n'est pas un « couperet » : elle complète les trois autres notes obtenues dans la phase de dossier.

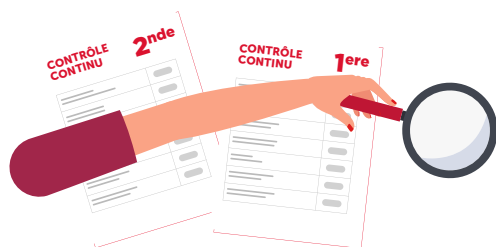
Briller dans les 4 dimensions : le défi des admis

À l'issue de l'oral, le jury additionne les 4 notes sur 20 pour en faire une note d'admission sur 80. Les candidats devront atteindre ou dépasser une note d'admission minimale, fixée par Sciences Po chaque année, pour réussir l'admission. Chacune des quatre épreuves pèse d'un poids égal dans l'admission. Nous choisissons ainsi des profils équilibrés, aux qualités complémentaires et diverses.

Qui sont nos évaluateurs ?

À chaque étape de l'admission, nous mobilisons des évaluateurs expérimentés, enseignants de l'enseignement secondaire, enseignants et/ou personnels pédagogiques de Sciences Po, qui examinent attentivement et en profondeur chaque candidature. Aucun algorithme ne prend de décision dans le processus d'admission.

LES ÉPREUVES EN DÉTAIL



1. Les notes du bac

NOTE / 20

	Je prépare le baccalauréat français	Je prépare un diplôme de l'enseignement secondaire étranger
Que contient cette épreuve ?	Les résultats obtenus par les élèves lors des épreuves du baccalauréat ¹ .	Les résultats obtenus dans les systèmes secondaires étrangers : aucune matière spécifique n'est exigée.
Qui examine ces notes ?	La note moyenne obtenue à ces épreuves est calculée dans Parcoursup.	Des évaluateurs experts des systèmes secondaires étrangers.

1. Sous réserve du contenu et du calendrier du bac réformé 2021 : épreuve de français écrit et oral, épreuves d'histoire-géographie, épreuves de spécialité, épreuves de langue, enseignement scientifique.

2. La performance académique et la trajectoire du candidat

NOTE /20

	Je prépare le baccalauréat français	Je prépare un diplôme de l'enseignement secondaire étranger
Que contient cette épreuve ?	L'ensemble des bulletins scolaires de la Seconde à la Terminale ² .	L'ensemble des bulletins scolaires obtenus dans l'enseignement secondaire.
Qu'examine-t-on ?	Les performances scolaires du candidat, ses résultats par rapport aux autres élèves, son sérieux, sa progression, sa persévérance, sa trajectoire scolaire. Les appréciations et commentaires des enseignants.	
Qui examine ?	Deux examinateurs enseignants de l'enseignement secondaire, enseignants à Sciences Po et/ ou personnels pédagogiques qui examinent le dossier indépendamment l'un de l'autre et qui ne connaissent par les résultats de l'épreuve 1.	

2. Parcoursup calcule la moyenne des notes obtenues en Première et Terminale. L'évaluateur complète par un examen qualitatif de cette performance et par l'appréciation des résultats obtenus en Seconde.

3. Les écrits personnels

NOTE / 20

Cette troisième épreuve complète le dossier et vise à mieux comprendre le profil du candidat, son parcours personnel, sa motivation, son projet intellectuel pour Sciences Po, mais aussi ses qualités d'écriture et de réflexion.

Il se compose de trois exercices rédactionnels, identiques pour tous les profils de candidats :

- **Le parcours personnel du candidat**, ses activités et ses centres d'intérêts : expériences d'encadrement ou d'animation, engagements, expériences professionnelles ou stages, pratiques sportives ou culturelles, etc
- **La motivation du candidat et son projet intellectuel** : pourquoi candidater à Sciences Po ? Quel programme vise-t-il et pourquoi ?
- **Un essai personnel** (3 000 signes) sur l'une des cinq thématiques proposées.

Les candidats qui préparent le bac français, en France ou à l'étranger, rédigent le dossier en français, les candidats issus d'un système secondaire étranger rédigent au choix en français ou en anglais.

4. L'oral

NOTE / 20

Les notes des trois premières épreuves forment une note sur 60. Les candidats ayant obtenues une note égale ou supérieure à la note minimale fixée chaque année par Sciences Po peuvent participer à l'oral. C'est la rencontre entre l'institution et le candidat.

Comment se déroule l'oral ?

L'entretien oral se déroule en visioconférence à distance devant une commission composée de deux examinateurs. Il dure 30 minutes selon un plan de trois séquences :

- Présentation du candidat
- Commentaire et analyse d'une image choisie par le candidat parmi deux au choix
- Échange libre avec les examinateurs pour mieux comprendre le candidat et ses motivations

Qui sont les examinateurs ?

Enseignants et/ou personnels pédagogiques à Sciences Po, les deux examinateurs connaissent parfaitement les exigences de l'institution. Pour garantir la neutralité de l'évaluation, ils n'ont pas accès au dossier du candidat.

L'entretien se déroule en français pour les candidats qui préparent le bac français.

Des questions en anglais peuvent être posées en fonction du programme visé. Pour les candidats des lycées étrangers, l'oral se déroule au choix, en français ou en anglais.

CANDIDATURE MODE D'EMPLOI

Je prépare un bac français

Je suis en cours de préparation du baccalauréat général ou technologique français, dans un établissement d'enseignement secondaire en France ou à l'étranger, y compris dans un lycée conventionné CEP avec Sciences Po (voir ci-contre).

Je candidate sur Parcoursup



De mi-janvier à fin mars : je m'inscris pour formuler mes vœux et finalise mon dossier.

- ➔ Je formule un vœu pour le bachelor de Sciences Po, et deux sous-vœux parmi les programmes proposés sur les sept campus.
- ➔ Je peux ajouter d'autres vœux si je suis intéressé par un double diplôme.
- ➔ Je peux aussi candidater par ailleurs pour d'autres doubles diplômes internationaux gérés par les universités partenaires de Sciences Po (voir page 11).



Courant avril/mai : mon dossier de candidature est examiné et évalué.



En mai : si j’obtiens la note suffisante (voir page 7), je passe mon entretien oral à distance.

Fin mai : après examen des résultats de l’ensemble des épreuves par le jury d’admission, je sais si je suis admis, non admis ou sur liste d’attente.

Candidats issus des lycées CEP

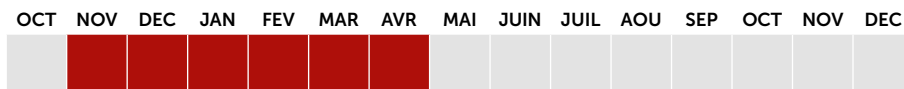
Ils candidatent sur la plateforme Parcoursup et présentent les mêmes épreuves que l’ensemble des candidats mais empruntent une voie d’accès spécifique. Le dossier de candidature permettra la prise en compte du parcours suivi dans le cadre des Conventions Éducation Prioritaire. Les candidatures des élèves CEP seront suivies et examinées séparément des autres candidats.

Je prépare un diplôme d'études secondaires étranger

Je prépare un diplôme de fin d'études secondaires étranger équivalent au baccalauréat général français.

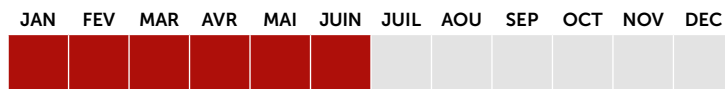
Je candidate sur le portail Sciences Po

- ➔ Je fais 2 choix de programmes au sein du Collège universitaire de Sciences Po, dont 1 choix maximum pour un double diplôme géré par Sciences Po.
- ➔ Je peux aussi candidater par ailleurs pour d'autres doubles diplômes internationaux gérés par les universités partenaires de Sciences Po (voir page 11).



À partir de fin novembre et jusqu'à fin avril 2021

Les candidatures sont ouvertes. Je m'inscris pour formuler mes vœux et je finalise mon dossier. Les dossiers complets sont analysés et évalués en continu : je peux soumettre mon dossier jusqu'au 25 avril 2021.



Entre janvier et juin : Si j'obtiens la note suffisante, je passe un entretien oral à distance. L'admission est réalisée en continu (*rolling admission*³) et la décision prononcée en fonction de la date de dépôt du dossier complet et des jurys d'admission.

3. L'analyse des dossiers complets en continu garantit aux candidats internationaux de recevoir une réponse dans les deux mois suivant leur dépôt de dossier environ.

Les doubles diplômes nationaux et internationaux

Pour les doubles diplômes internationaux gérés par nos universités partenaires :

Chaque dossier de candidature doit être déposé sur le portail d'admission du partenaire selon ses modalités et son calendrier spécifiques. Les candidatures à ces doubles diplômes peuvent être cumulées, y compris avec une candidature en bachelor du Collège universitaire.

Pour les doubles diplômes nationaux et internationaux gérés par Sciences Po

Le dossier de candidature à ces doubles diplômes doit être déposé selon les modalités correspondantes au profil de chaque candidat : soit via Parcoursup, soit via le portail Sciences Po.

NOS ENGAGEMENTS

Nous savons d'expérience qu'il ne suffit pas d'invoquer la diversité pour qu'elle existe. Pas plus que de décréter l'égalité des chances pour qu'elle advienne. Depuis vingt ans, Sciences Po a mis en œuvre un dispositif d'ouverture sociale unique en son genre dans l'enseignement supérieur français. Sciences Po a aussi réussi une ouverture internationale sans précédent. Ce volontarisme lui permet d'accueillir aujourd'hui 25 % d'étudiants boursiers, 49 % d'étudiants internationaux et d'aider financièrement près de 4 étudiants sur 10.

Avec cette nouvelle procédure d'admission, Sciences Po s'engage à porter ce taux de boursiers à 30 % sur l'ensemble de ses nouvelles promotions en bachelor.

Des critères d'évaluation plus ouverts

En valorisant l'ensemble des qualités scolaires et extrascolaires, en abolissant l'oral « éliminatoire », les critères d'admission donnent leur chance aux meilleurs profils dans toute leur diversité, quel que soit leur terrain d'excellence.

Un vivier de recrutement élargi en France et dans le monde

Plus que jamais Sciences Po s'adresse à l'ensemble des lycéens français, européens et internationaux, sur tous les territoires et dans tous les établissements, en veillant à lutter contre l'autocensure, consciente ou non, de certains élèves.

Un dispositif de Conventions Education Prioritaire refondé et étendu

Après 20 ans d'existence et plus de 2 000 lycéens admis, ce dispositif intègre la voie d'admission désormais unifiée, qu'il a

inspirée à plusieurs égards. Les candidatures issues des lycées conventionnés seront évaluées selon les mêmes épreuves et les mêmes critères que tous les autres, mais seront suivies de manière spécifique.

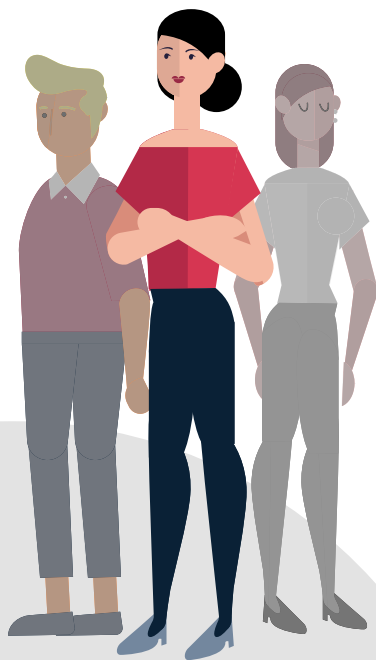
Le nombre de lycées conventionnés va doubler, passant de 106 à 200 d'ici 2023, ce qui permettra à terme de porter le nombre d'admis CEP de 10 % à 15 % de chaque nouvelle promotion.

Enfin, pour augmenter la part de boursiers dans les admis CEP, les lycées conventionnés auront pour objectif de renforcer la présence de ces profils au sein des ateliers de préparation.

Afin d'agir sur tous les leviers de la diversité, Sciences Po met en place une stratégie territoriale pour recruter des candidats dans plus de lycées et plus de territoires différents.

Une ouverture à tous les talents

Pour encourager les candidatures des talents particuliers, sportifs de haut niveau, musiciens et artistes, Sciences Po garantit à ces profils, s'ils réussissent les épreuves, un suivi et un aménagement de scolarité compatibles avec leur art ou leur sport.



Sciences Po

27 rue Saint Guillaume
75007 Paris – France
www.sciencespo.fr



facebook.com/sciencespo



twitter.com/sciencespo



linkedin.com/edu/sciences-po-12454



youtube.com/sciencespo



instagram.com/sciencespo



Retrouvez Sciences Po sur Snapchat