

SciencesPo

BILAN DES ADMISSIONS

2020



SOMMAIRE

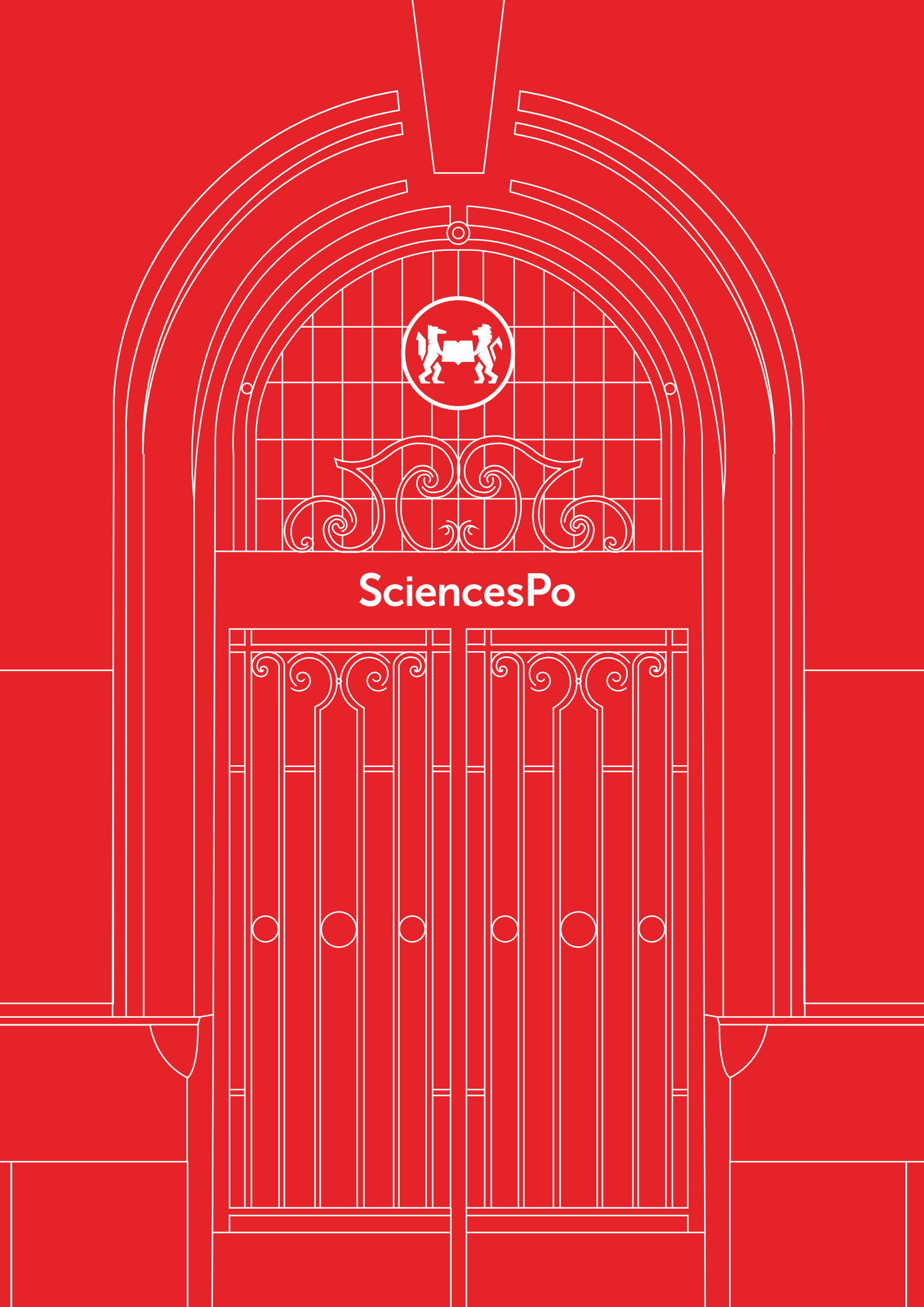
Introduction	page 5
--------------------	--------

1 ÉVOLUTION GÉNÉRALE DE L'ATTRACTIVITÉ

1 Un nouveau record des candidatures en 2020	page 7
2 Collège universitaire : les candidats et admis depuis 2009	page 8
3 Master : les candidats et admis depuis 2009	page 12

2 LA DIVERSITÉ DES CANDIDATS ET DES ADMIS

1 Des profils issus de territoires et de parcours divers	page 17
2 Un dispositif CEP associé à une politique sociale pour plus de mixité	page 19
3 Une plus large ouverture aux étudiants en situation de handicap	page 21



SciencesPo

INTRODUCTION

La politique d'admission de Sciences Po associe sélectivité et ouverture afin que les élèves talentueux et méritants, quelles que soient leurs origines sociales, culturelles ou territoriales, aient l'opportunité de rejoindre l'institution.

La campagne 2020 s'est déroulée dans un contexte inédit, marqué par la pandémie de Covid-19. En dépit des circonstances sanitaires, l'ensemble des procédures d'admission ont pu se dérouler dans le respect des exigences de sélection pour l'entrée à Sciences Po, avec un taux de sélectivité global de 22% (contre 21% en 2019). Surtout, malgré un contexte incertain, l'attractivité de Sciences Po progresse encore, avec un nombre record de près de 22 000 candidatures, en hausse de 4% par rapport à 2019.

Le nombre d'admis a lui aussi augmenté : alors que le contexte rendait le comportement des admis difficile à anticiper, ceux-ci ont en réalité affiché un taux de présence exceptionnellement élevé. En 2020, 4 758 étudiants ont ainsi été admis à rejoindre l'un des sept campus de Sciences Po, du premier cycle au doctorat.

Toutes procédures confondues, ces candidats venaient de 136 pays et près de 2 900 lycées à travers le monde. Les bacheliers ont intégré le Collège universitaire, notre bachelor fondé sur les sciences sociales. Nos sept Écoles professionnelles ont accueilli les étudiants qui ont démarré un master, mais aussi des jeunes professionnels qui ont entamé un master en un an. Enfin, notre communauté académique s'est enrichie de nouveaux doctorants. Sciences Po est fort de cet enseignement multiforme et ouvert qui attire toujours plus de candidats.

Chaque année, le bilan des admissions est l'occasion d'effectuer une radiographie des candidats et des admis à Sciences Po et de confirmer que sélectivité à l'entrée et diversité des talents sont loin d'être antinomiques, même dans un contexte historique aussi exceptionnel que celui de l'année 2020.



1

ÉVOLUTION GÉNÉRALE
DE L'ATTRACTIVITÉ



UN NOUVEAU RECORD DES CANDIDATURES EN 2020

En dépit des circonstances sanitaires liées à la pandémie de Covid-19, l'ensemble des procédures d'admission 2020 ont pu être réalisées dans le respect des exigences de sélection. Malgré un contexte de forte incertitude pour les candidats, la campagne d'admission atteint un nombre de candidatures jamais égalé.

Ces données portent sur les étudiants au Collège universitaire, en master et à l'École de la recherche. Elles intègrent les étudiants suivant les programmes de doubles diplômes au Collège universitaire et en master.

4 758

Admis

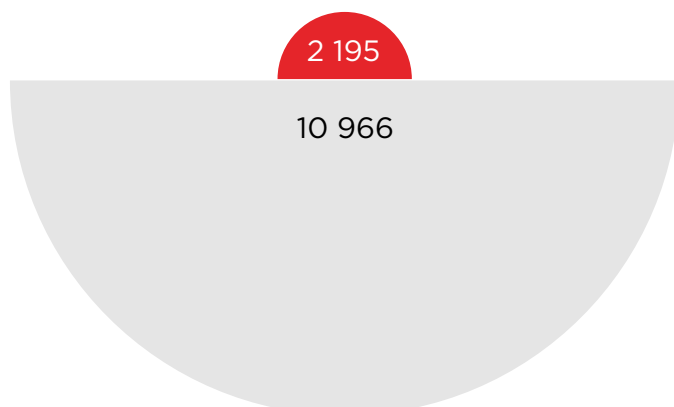
21 674

Candidats

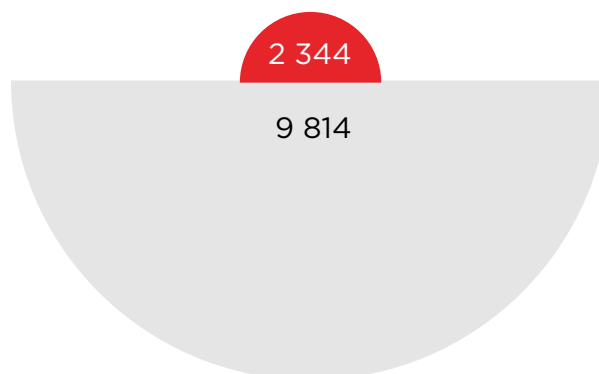


● Candidats ● Admis

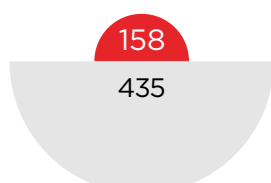
Collège universitaire



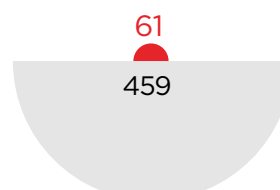
Master



Masters en 1 an



Doctorat

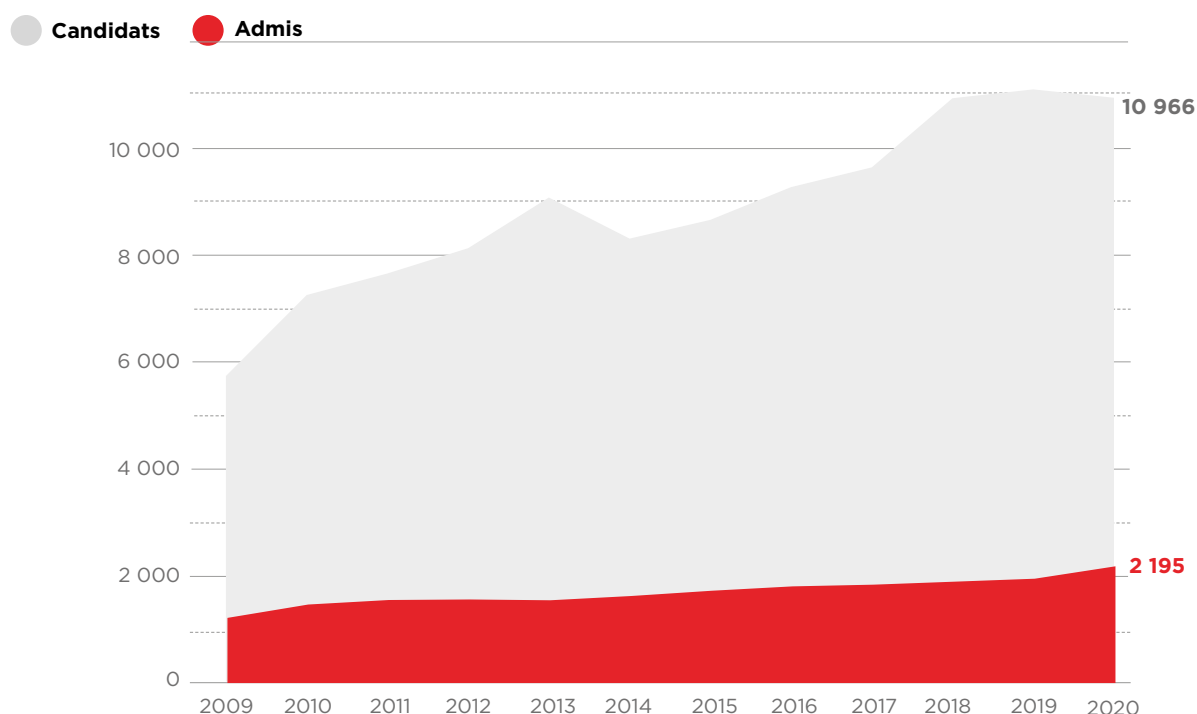


2 COLLÈGE UNIVERSITAIRE : LES CANDIDATS ET ADMIS DEPUIS 2009

Depuis 2009, le nombre de candidats en bachelor a doublé, alors que le taux d'admis est passé de 17% à 20% en 2020, témoignant de la volonté de l'institution de préserver la sélectivité à l'entrée.

Évolution candidats / admis*

DE 2009 À 2020



**Le nombre
de candidats
lycéens a doublé
entre 2009 et
2020.**

ADAPTATION À LA CRISE SANITAIRE

La phase d'admissibilité a pu être conduite dans le format réglementaire pour l'ensemble des procédures d'admission en bachelor. Les épreuves écrites de la procédure française ont eu lieu les 22 et 23 février 2020.

Des adaptations ont été apportées dans la phase d'admission :

- Pour la procédure française : l'entretien d'admission a été remplacé par une seconde étude détaillée du dossier de candidature.
- Pour la procédure CEP et la procédure internationale, l'entretien d'admission a été maintenu mais s'est déroulé en visioconférence.

* Depuis 2018 les chiffres incluent les candidats en double diplôme avec les universités parisiennes

Les candidats et les admis

EN 2020

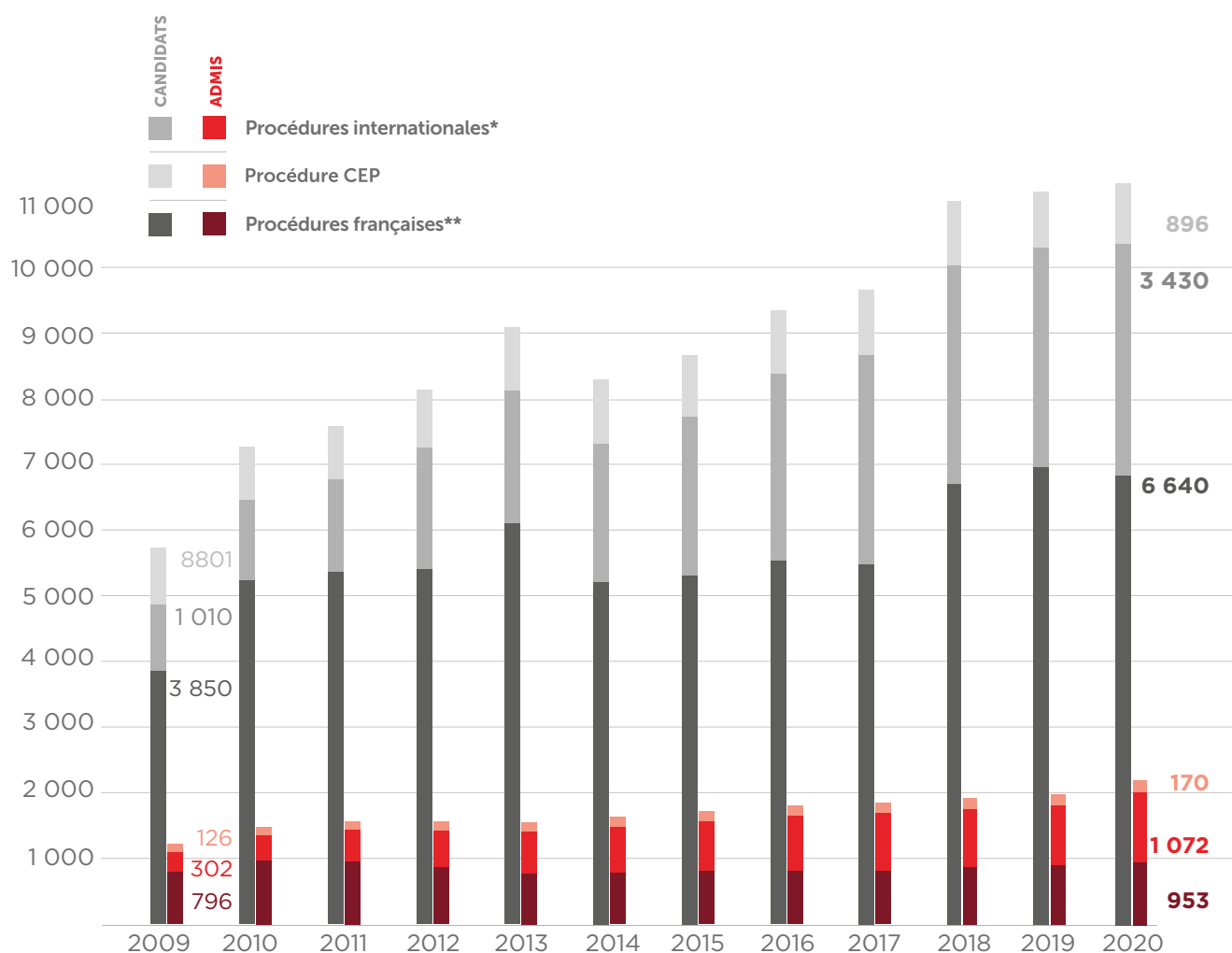


* Procédure internationale et diplômes internationaux

** Procédure par examen et doubles diplômes avec les universités parisiennes

Évolution candidats / admis

PAR PROCÉDURE



L'admission au Collège universitaire, c'est :



1 839
entretiens



14 253
copies



340
correcteurs et évaluateurs

* Procédure internationale et doubles diplômes internationaux

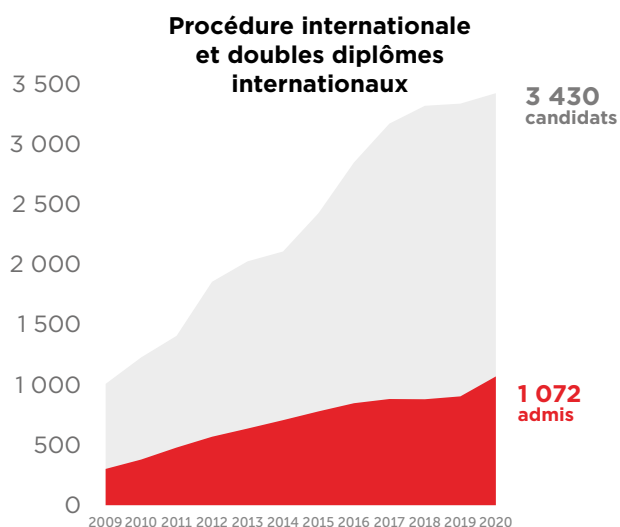
** Procédure par examen et doubles diplômes avec les universités parisiennes

3,5 fois plus

de candidats pour les procédures internationales depuis 2009.

49%

de l'ensemble des admis l'ont été par la procédure internationale ou à travers l'un des doubles diplômes internationaux, en 2020.

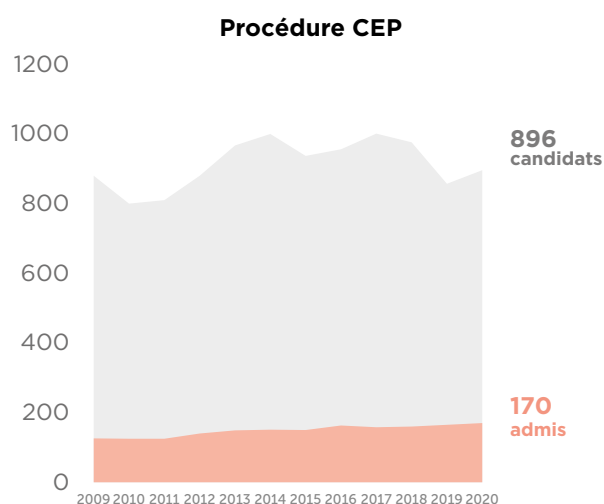


896

élèves méritants ont présenté leur dossier de candidature pour la procédure CEP en 2020.

518

ont passé l'oral d'admission.

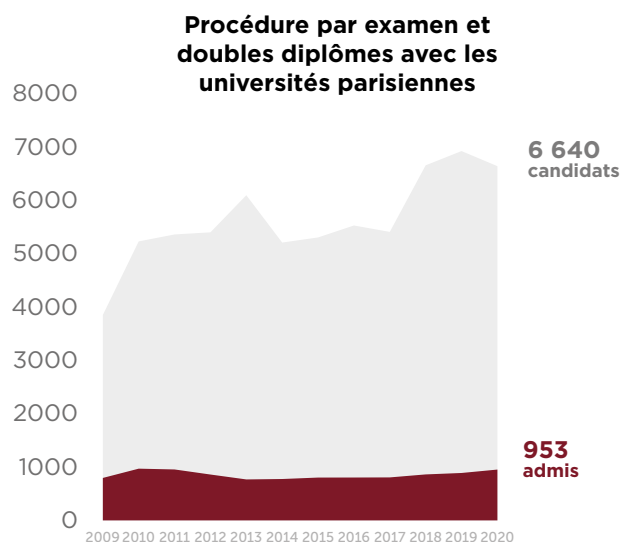


14%

de taux d'admis.

43%

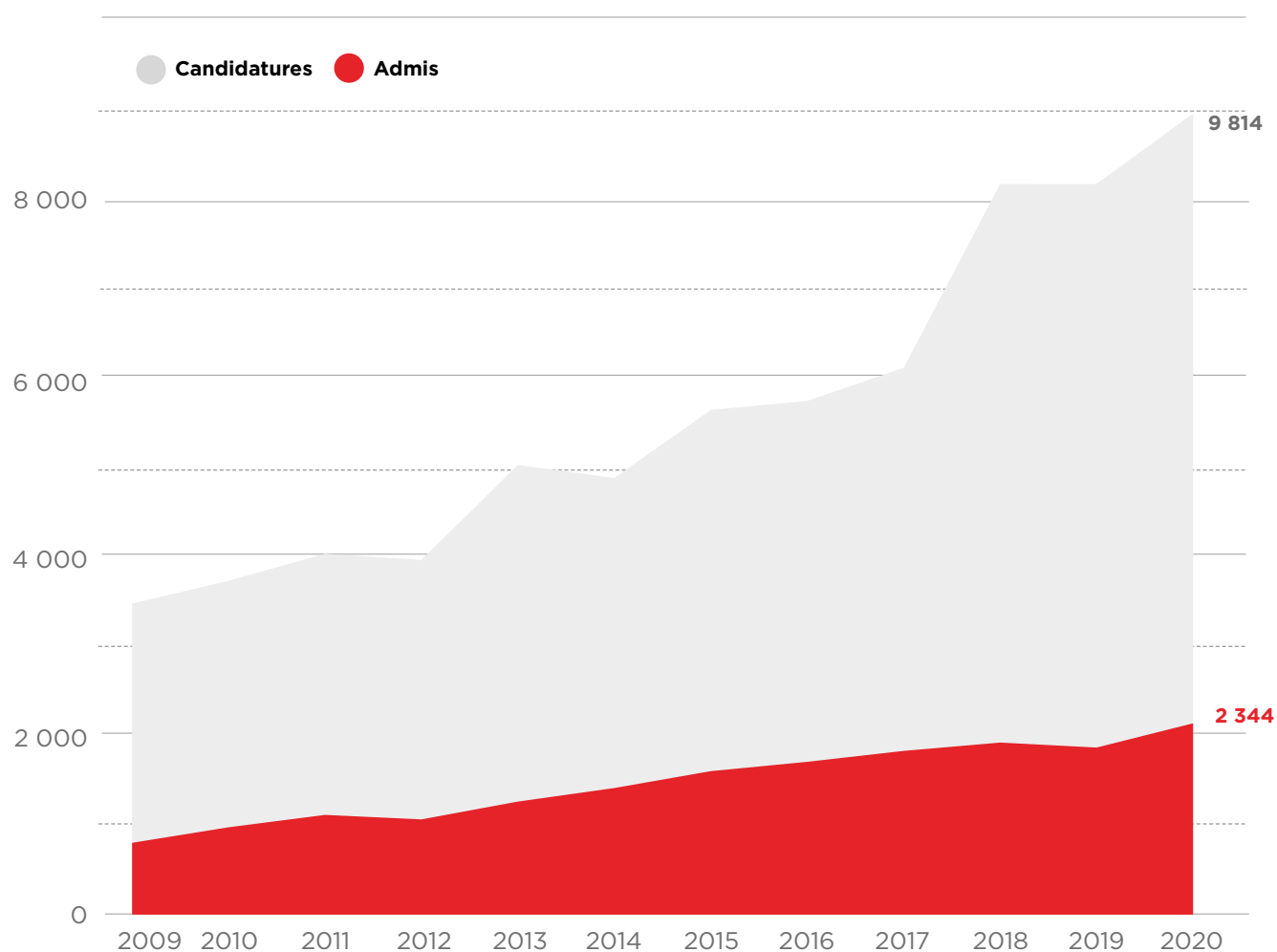
de l'ensemble des admis l'ont été via la procédure par examen ou l'un des doubles diplômes nationaux.



3 LES CANDIDATS ET ADMIS EN MASTER DEPUIS 2009

Évolution candidatures / admis*

DE 2009 À 2020



Le nombre de candidats pour le second cycle a été multiplié par 2,5 entre 2009 et 2020.

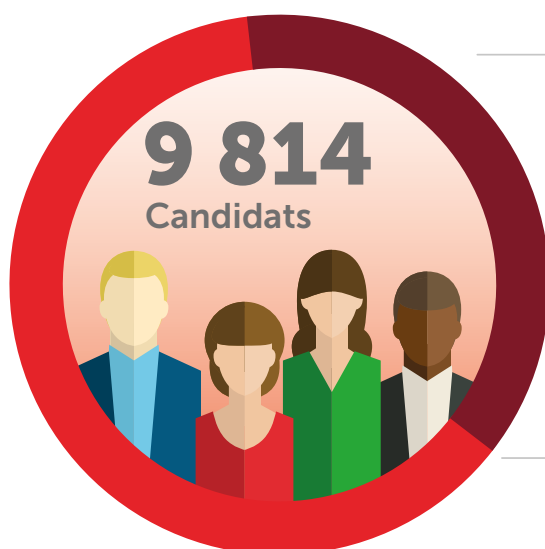
24%

de taux de sélection en 2020.

* Possibilité de candidater soit à un programme de double diplôme et dans le même temps à un programme de master, soit à un seul programme de master ou à un seul double diplôme.

Les candidats et les admis

EN 2020

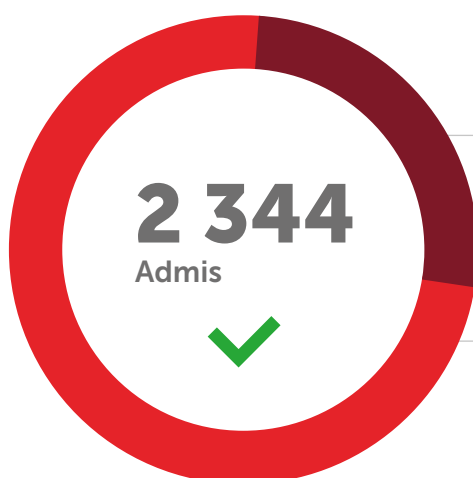


3 806

PROCÉDURE
FRANÇAISE
(conventions
incluses)

6 008

PROCÉDURE
INTERNATIONALE
& DOUBLES DIPLÔMES



2 344
Admis

645

PROCÉDURE FRANÇAISE
(conventions d'admissibilité
incluses)

1 699

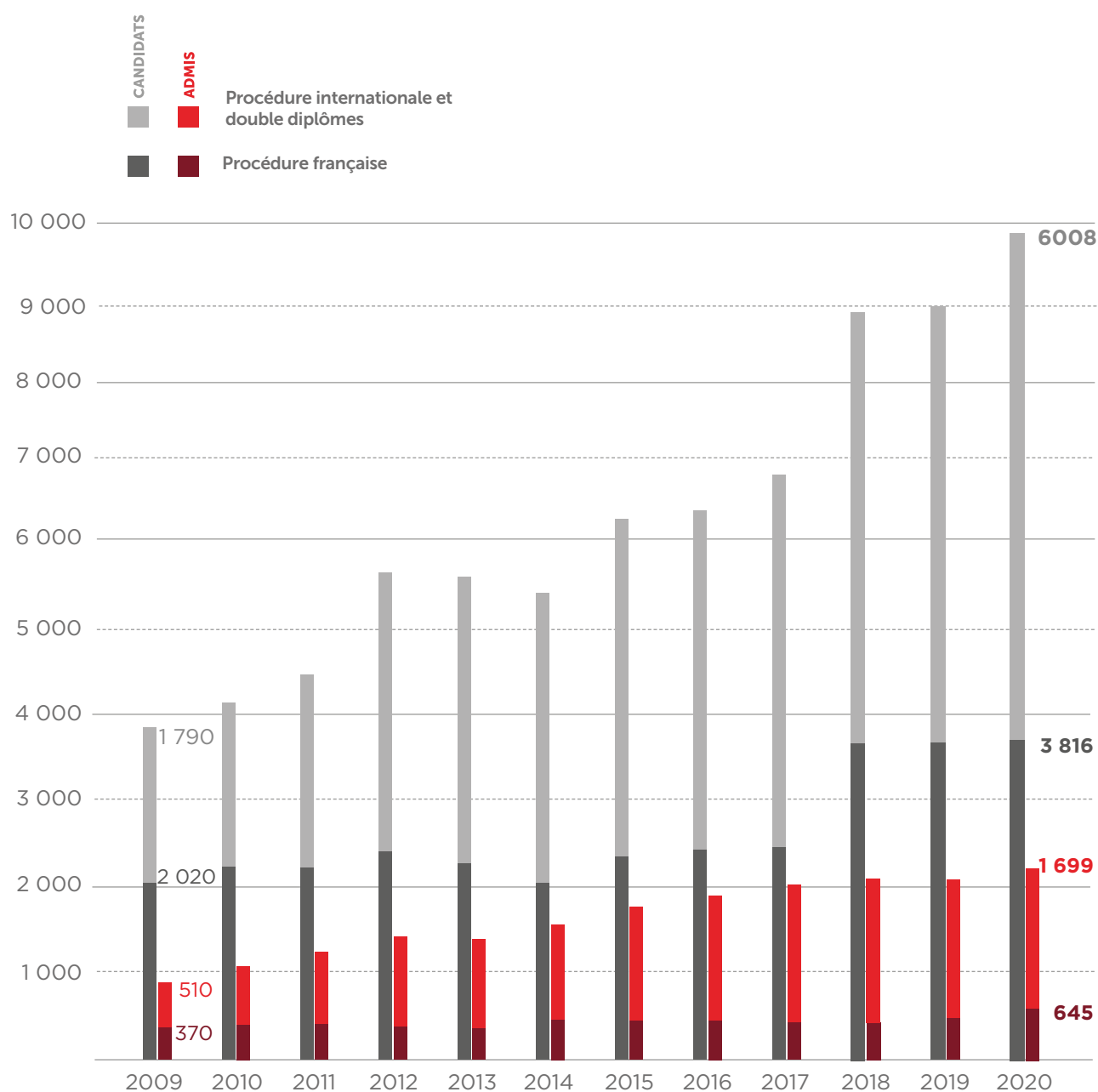
PROCÉDURE INTERNATIONALE
& DOUBLES DIPLÔMES

ADAPTATION À LA CRISE SANITAIRE

- Procédure française : la phase d'admissibilité s'est déroulée dans son format réglementaire. Les entretiens d'admission ont été remplacés par une nouvelle analyse de dossier (à l'exception des candidats à l'École de journalisme).
- Procédure d'admission internationale, en double diplôme, en master en un an et en thèse : ces procédures se sont déroulées dans leur format réglementaire.

Évolution candidats / admis

PAR PROCÉDURE



LES MASTERS EN UN AN

Créés en 2015, les masters en un an sont des formations intensives conçues pour de jeunes professionnels et de jeunes diplômés qui souhaitent développer rapidement l'expertise nécessaire à l'accélération de leur carrière. Les programmes sont dispensés au sein de l'École des affaires internationales, l'École d'affaires publiques, l'École du management et de l'innovation et l'École de droit.

Les candidats aux programmes de master en un an doivent conjuguer à la fois des qualités académiques et des expériences professionnelles.

EN 2020

435

candidats

158

admis

ADMISSIONS EN THÈSE

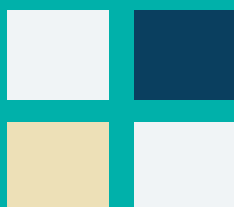
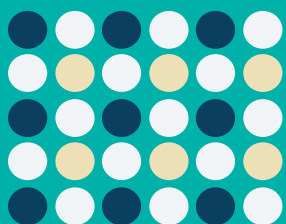
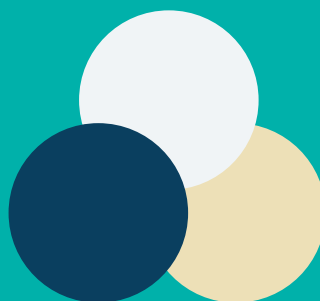
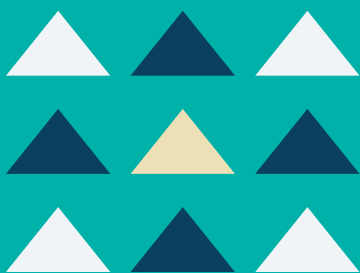
En 2020, l'École de la recherche de Sciences Po a comptabilisé une augmentation record des candidatures, avec 459 candidatures, soit près de 40% d'augmentation en un an, et 61 admis.



2



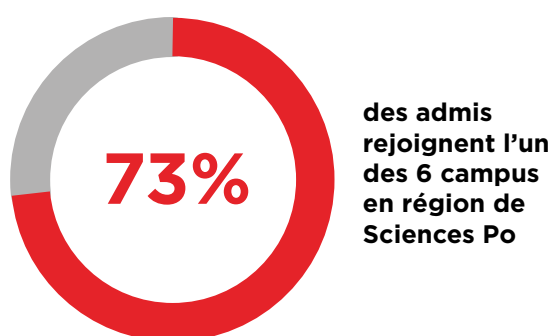
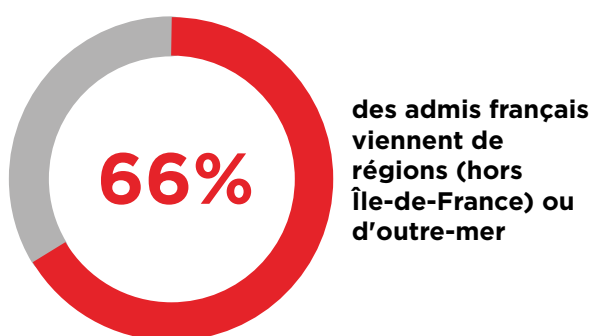
LA DIVERSITÉ
DES CANDIDATS
ET DES ADMIS



1 DES PROFILS ISSUS DE TERRITOIRES ET DE PARCOURS DIVERS

COLLÈGE UNIVERSITAIRE

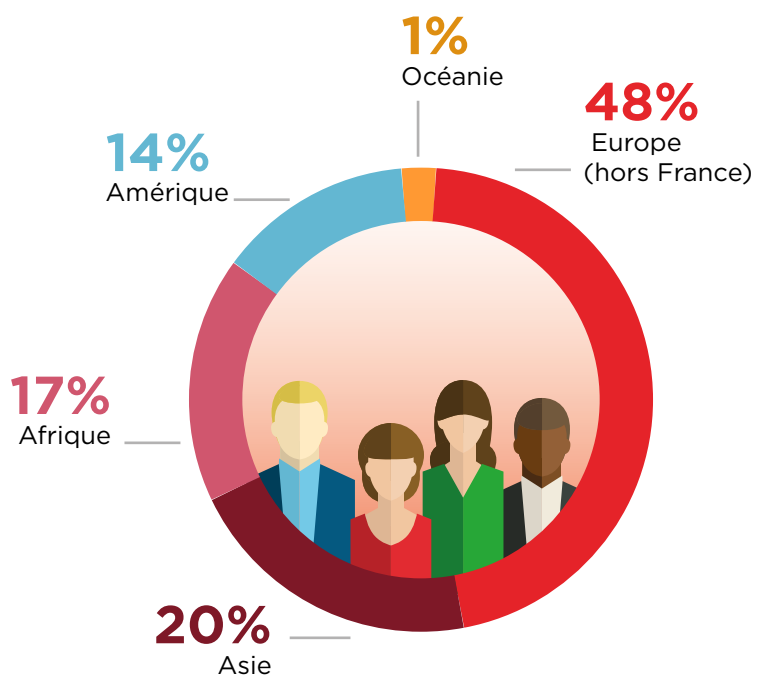
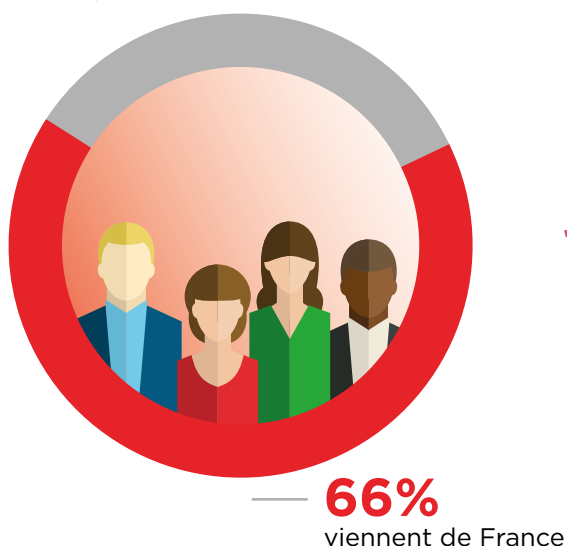
Un recrutement et des affectations de plus en plus diversifiés



Les candidats en première année viennent de près de 1 600 lycées en France et près de 1 300 lycées à l'étranger.

Origine géographique des admis en bachelor par lycée d'origine

34%
des admis viennent de l'international (132 pays)



MASTER

En master, les candidats et admis viennent de 136 pays différents.

Top 10 des pays d'origine des admis en master

-  1. États-Unis
-  2. Chine
-  3. Allemagne
-  4. Italie
-  5. Inde
-  6. Royaume-Uni
-  7. Canada
-  8. Espagne
-  9. Pays-Bas
-  10. Brésil

Les candidatures issues des écoles d'ingénieur sont en augmentation de près de 19% sur un an.

Top 5 des établissements d'origine des admis en master (procédure internationale)

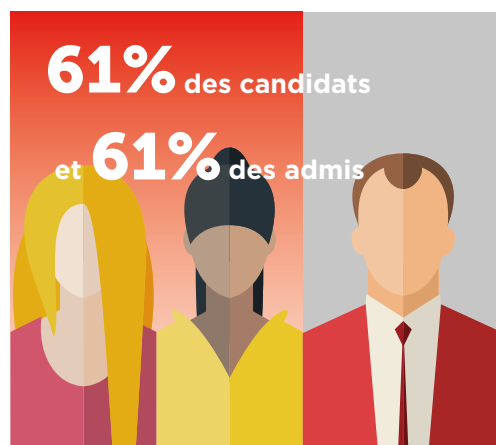
-  1. King's College London
-  2. Mc Gill University
-  3. Université de Leiden (Pays-Bas)
-  4. UCL (Londres, UK)
-  5. New York University (USA)
-  5. Cambridge University (UK)

Top 5 des domaines d'études des admis en master (procédure française) en 2020

1. Classe préparatoire littéraire
2. Études juridiques
3. Science politique, sociologie
4. Économie
5. Écoles de commerce

COLLÈGE UNIVERSITAIRE ET MASTER

Au global, les femmes représentent :



2

UN DISPOSITIF CEP ASSOCIÉ À UNE POLITIQUE SOCIALE POUR PLUS DE MIXITÉ

LA PROCÉDURE D'ADMISSION CEP

2 264

élèves

admis par la procédure des
conventions éducation prioritaire
depuis son ouverture en 2001.

En 19 ans
le dispositif CEP
a concerné :

+ de 13 000
lycéens

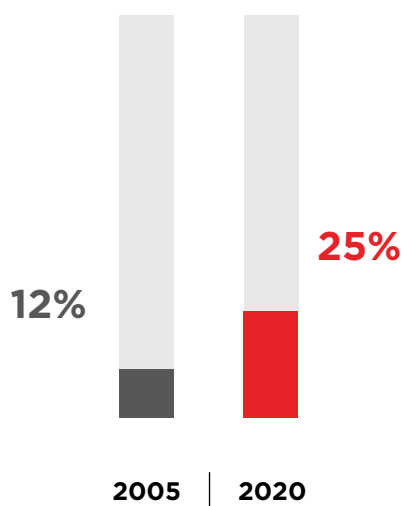
106
lycées
partenaires

19
académies

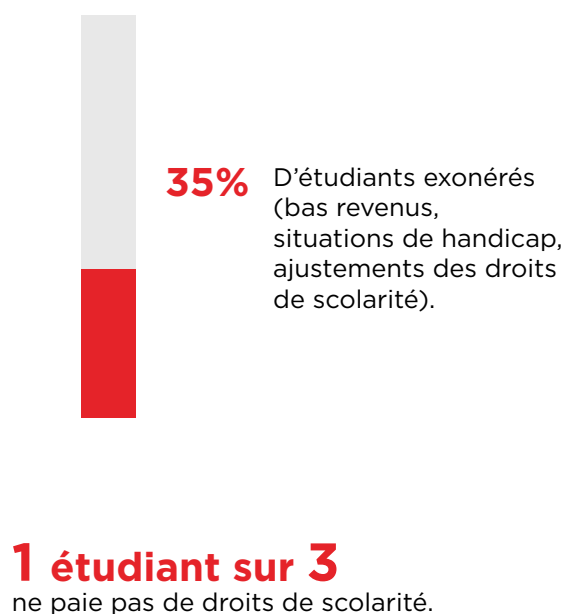


Un établissement ouvert socialement

Le taux d'élèves boursiers du Crous :



Le taux des étudiants boursiers ou aidés à Sciences Po en 2019-2020 :



11,2 M€

d'aides directes versées par Sciences Po :

Complément, à hauteur de 75%, du montant versé par le CROUS pour les étudiants boursiers

Bourses d'excellence Boutmy

Aide à la mobilité internationale

Autres services d'accompagnement : aide au logement, aide sociale d'urgence, titres de séjour...

Le dispositif CEP, la politique de dégressivité des droits de scolarité ainsi que la politique volontariste d'aide sociale accessibles à tous ont contribué à favoriser une plus grande mixité sociale au sein de l'établissement.

3 **UNE PLUS LARGE OUVERTURE AUX ÉTUDIANTS EN SITUATION DE HANDICAP**

336

**étudiants
en situation
de handicap**
à Sciences Po
en 2020



12 fois plus

qu'à la rentrée
2007

Sciences Po

27 rue Saint Guillaume
75007 Paris – France
www.sciencespo.fr



facebook.com/sciencespo



twitter.com/sciencespo



linkedin.com/edu/sciences-po-12454



youtube.com/sciencespo



instagram.com/sciencespo



Suivez Sciences Po sur Snapchat